

Verbandszeitschrift für
Kleine Münsterländer
Vorstehhunde e.V. 1912

KLEINE MÜNSTERLÄNDER

März - April 2009
Heft-Nummer 2



Foto: Hans Zysk



www.kleine-muensterlaender.org



SUBARU

DIANA

AK-SONDERMODELL

Jetzt mit 24,5 cm Bodenfreiheit



AK-SUBARU FORESTER „Diana“

- Gelungene Mischung aus sportlichem Kombi und Off-Roader
- Permanenter Allrad-Antrieb, Getriebeuntersetzung, Niveau-regulierung, 16"-Räder, 4-Kanal-ABS
- Basismodell ist der Forester „Trend“, andere Ausstattungs-varianten wie „Active“ oder „Comfort“ (auch mit Automatikgetriebe) auf Wunsch
- Selbstverständlich sind auch die anderen Subaru-Modelle wie Impreza, Legacy und Outback als DIANA-Sondermodell lieferbar. Unsere erfahrenen Verkäufer sind Ihnen bei der Zusammen-stellung der jagdgerechten Ausstattung gerne behilflich.

Preis ab 25.490,- €

Forester 2.0 X-Trend

Kraftstoffverbrauch (l/100 km) innerorts 10.9 l, außerorts 7.0 l
kombiniert 8.4 l · CO₂-Emission (g/km) kombiniert 198 g

**SONDERRABAT FÜR
JAGDVERBÄNDE AUF ANFRAGE**

Geschäftszeiten:

Mo.-Fr. von 8.00 Uhr bis 18.30 Uhr
Samstag von 9.00 Uhr bis 14.00 Uhr
Sonntags freie Autoschau

Zertifiziert gemäß
DIN ISO 9001: 2000

Autogalerie Köhler GmbH

Hüttenbruchstr. 47 · 57482 Wenden-Altenhof · Tel. 0 27 62/924 40 · Fax 92 44 10
Numbachstr. 150 · 57072 Siegen-Trupbach · Tel. 02 71/2 50 16 06



SUBARU

www.subaru.de

automobile-köhler



SUBARU



LIEBE KLEINE MÜNSTERLÄNDER,

genau vor einem Jahr, nachdem die Zeit der Bewegungsjagden vorbei war, habe ich ebenfalls ein Grußwort formuliert, um über einen erschreckenden Vorgang auf einer Drückjagd in Ilmenau/Thüringen zu berichten. Am 17.11.2007 wurde der Wachtelhund Hannibal von dem, unweit der Reviergrenze ansitzenden, Nachbarpächter durch einen Schrotschuss getötet. Nähere Einzelheiten lesen Sie bitte im KLM-Heft 2/2008 nach, es wurde aber auch eindringlich durch die Jagdpresse über den Vorfall und die beunruhigende Entscheidung der zuständigen Staatsanwaltschaft berichtet.

Abschließend habe ich vor einem Jahr angemerkt, dass ich persönlich beruhigt wäre „wenn Recht bleibt, was Recht ist“, damit wir auch in Zukunft noch unbeschwert mit unseren Hunden jagen können, deswegen möchte ich den Abschluss der langwierigen Verhandlungen in dieser Sache auch hier zur Kenntnis bringen.

Der beklagte Revierpächter wurde am 24.09.08 wegen der unrechtmäßigen Tötung des Wachtelruden Hannibal anlässlich einer Drückjagd, bei der der Wachtel die Reviergrenze zum Nachbarrevier überschritten hatte, zu 50 Tagessätzen je 45,00 Euro verurteilt.

Ich gebe zu, dass man in Bezug auf die Höhe des Strafmaßes uneinig sein kann. Wirklich wichtig ist aber das Signal, welches das Urteil gibt: **Jagdhunde sind kein Freiwild!**

So wie ich vor einem Jahr, Berichte über ein „schwarzes Schaf“ innerhalb der Jägerschaft aufgegriffen habe, möchte ich in diesem Jahr einen Bericht über „schwarze Schafe im Tierschutz“ aufgreifen. Jetzt fragt sicher mancher von Ihnen: Wen meint sie, das sind doch alles schwarze Schafe?

Diese Erfahrung habe ich bisher nicht gemacht, wie immer im Leben, gibt es in jeder Gruppe „solche und solche“. Der nachfolgende Bericht über wirklich rabenschwarze Schafe des Tierschutzes, gibt schwer zu denken und da ich im Dezember 2007 auf einer Drückjagd im Einzugsbereich des benannten Tierheimes einen Hund verloren habe, der nie wieder zum Vorschein kam, fühle ich mich auch persönlich betroffen.

Der Bericht erschien im „Der Jäger in Baden-Württemberg“ und wurde uns freundlicherweise vom zuständigen Redakteur, Herrn Ulrich Baade zur Veröffentlichung zur Verfügung gestellt. Vielen Dank!

Marion Hartung, Geschäftsführerin

VERKAUFT UND KASTRIERT

Wie es aufgefundenen Jagdhunden im Tierheim erging

Stellen Sie sich vor, Sie haben sich verlaufen, werden ins Krankenhaus eingeliefert und stellen beim Aufwachen aus der Narkose fest, dass man Sie durch einen prophylaktischen chirurgischen Eingriff einer wesentlichen, auf die Gründung einer Familie ausgerichteten Körperfunktion beraubt hat – obwohl ein Blick auf den Personalausweis in Ihrer Brieftasche diesen Eingriff erübrigt hätte.

Blanke Fantasie? Für zwei Jagdterrier ist ein ähnliches Szenario zur schmerzlichen Realität geworden. Am 1. Dezember 2007 waren der Rüde aus dem Kreis Reutlingen und die junge Hündin aus dem Kreis Sigmaringen während einer Jagd im Forstamt Osterburken verschwunden und von Findern im Tierheim Heilbronn abgegeben worden. Beide Hunde wurden als Jagdterrier erkannt und registriert, auf Anfrage jedoch zunächst verleugnet.

Rückgabe verzögert

Erst ein halbes Jahr später gab das Tierheim die Tätowienummer des Rüden an den Deutschen Jagdterrier-Club weiter, der den Eigentümer umgehend ermittelte und verständigte. Warum dies so lange dauern musste, ist unklar angesichts der Tatsache, dass der Verband für das Deutsche Hundewesen alle Tierheime regelmäßig über die Ansprechpartner für die verschiedenen Hunderassen informiert.

Ende gut – alles gut? Nicht für den Rüden; er war nach sechs Wochen Aufenthalt im Tierheim zwangskastriert worden. Für diese „Leistung“ sowie für die tierärztliche Behandlung der Blessuren, die sich der

Terrier bei der Jagd geholt hatte, musste sein Besitzer nachträglich auch noch 500,00 Euro zahlen. Dass der Rüde kurz vor der Einschläferung stand, weil er nicht vermittelt werden konnte, hat das Tierheim zwischenzeitlich bestritten.

Die Hündin dagegen war nach Informationen ihres Eigentümers bereits am 15.12. in eine Familie gegeben worden mit der strengen Auflage, sie ebenfalls sterilisieren zu lassen. Der Eingriff erfolgte am 28.01. im Tierheim, obwohl die Familie sich dagegen wehrte und darauf hinwies, dass es sich um einen wertvollen Rassehund handele, dessen Besitzer über die Tätowierung zu ermitteln sei. Vergeblich – das Tierheim behauptete, die Hündin sei ausgesetzt worden und daher nicht wieder zurückzugeben.

Aufenthaltsort verschwiegen

Ihr Eigentümer suchte über ein halbes Jahr lang vergeblich, wurde vom Tierheim abgewiesen und musste letztlich einen Rechtsanwalt einschalten, den ihm der Vorstand des Deutschen Jagdterrier-Clubs vermittelte. Im Zuge der strafrechtlichen Ermittlungen gegen das Tierheim erkannte die Staatsanwaltschaft die Situation richtig und verschaffte dem Jäger die Adresse der Familie, die seine Hündin bekommen hatte. Die Familie zeigte sich verständig und gab das Tier heraus, obwohl dieses ihren drei Kindern mittlerweile ans Herz gewachsen war. Die 250,00 Euro, welche die Familie zahlen musste, um den Hund zu erhalten, klagt sie nun ein und hat das Tierheim Heilbronn wegen Betrugs angezeigt.

Auf Anfrage des Landesjagdverbands hat das Tierheim mitgeteilt, dass beide Hunde ordnungsgemäß behandelt worden seien. Ihr Auffinden sei auf der Homepage des Tierheims, in einer lokalen Zeitung sowie auf der Internetseite www.jagdhunde-in-not.de veröffentlicht worden, ohne dass sich die Besitzer gemeldet hätten. Erfolglos geblieben sei auch eine Anfrage bei „Tasso“ (www.tiernotruf.org), der größten Datenbank Europas für Heimtiere und einer der beiden zentralen Stellen für Tierregistrierung in Deutschland, bei der Hundehalter Tätowierungen und Chip-Implantate ihrer Hunde registrieren lassen können.

Gerichtliches Nachspiel

Nach Aussage des Tierheims ist ein kurzfristiges Weitervermitteln abgegebener Hunde aus Platzgründen erforderlich, wobei die „Fundsache“ erst nach einem halben Jahr in das Eigentum des Tierheims bzw. des neuen Besitzers übergeht. Das Kastrieren von eingelieferten Rüden wie Hündinnen wird mit der notwendigen Gruppenhaltung der Tiere begründet. Warum die Terrierhündin aber sogar noch nach ihrer Vermittlung sterilisiert werden sollte, kann ihr Eigentümer nur vermuten: „Das trifft die Jäger; mit dieser Jagdhündin kann nicht mehr gezüchtet werden.“ Die Halter beider Hunde wollen deswegen Schadensersatz einklagen.

Abgesehen vom nicht gerade jägerfreundlichen Verhalten des Heilbronner Tierheimpersonals – wie kann in Zukunft erreicht werden, dass verirrte Jagdhunde schnell wieder zu ihren Besitzern zurückfinden? Die Hundeführer selbst sollten sich die in diesem Bericht genannten Internetadressen notieren und im Falle eines Falles parat haben sowie ihre Hunde registrieren lassen. Die örtlichen Jägervereinigungen sollten außerdem persönlichen Kontakt zu den Tierheimen in ihrer Nähe aufnehmen und diese bitten, den Landesjagdverband zu verständigen, wenn Jagdhunde bei ihnen abgegeben werden. Über den „Jäger in Baden-Württemberg“ und die Homepage www.landesjagdverband.de sollte es kein Problem sein, die „Findelkinder“ wieder nach Hause zu bringen. Das Tierheim Heilbronn hat diesen Vorschlag leider zurückgewiesen.

LJV BW

Kleiner Münsterländer ...

... geboren um zu jagen

Frau Elisabeth Brand-Böhmer, Bad Wildungen, 80 Jahre

Der Bundesvorstand beglückwünscht Frau Elisabeth Brand-Böhmer herzlich zum 80. Geburtstag, den Sie am 22. Februar 2009 feiern konnte und wünscht ihr alles Gute für das neue Lebensjahr.

Wir freuen uns mit ihr noch ein lebendiges Stück Geschichte in unseren Reihen zu haben: Durch ihren ersten Kleinen Münsterländer, eine zierliche braun-weiße Hündin, lernte sie 1947 Edmund Löns kennen, arbeitete lange Jahre mit ihm und seinen Heidewachtelleuten zusammen, führte dann von 1952 bis 1962 das Zuchtbuch des Heidewachtel Clubs und nach dessen Zusammenschluss mit dem KLM-Verein zu einem einheitlichen KLM-Verband auch weiter bis 1966 das Zuchtbuch des gesamten KLM-Verbandes. Aus ihrer engen Zusammenarbeit mit Edmund Löns sind uns viele detaillierte Informationen über eine der aktivsten und prägenden Persönlichkeiten der ersten Jahrzehnte in der fast hundertjährigen Geschichte der Kleinen Münsterländer aus erster Hand erhalten geblieben. Sie erfüllte sein Vermächtnis in der Zucht unserer



Jagdhunderasse und lüftete zum Beispiel das Geheimnis der Braunschimmeltzucht beim Kleinen Münsterländer. Dieses ist in der Neuauflage von 2007 des Buches „Heidewachtel, Kleiner Münsterländer Vorstehhund oder Spion“ von Edmund Löns nachzulesen. Sie zeigt auch dass die Braunschimmel aus besonders passionierten, leistungsfähigen und intelligenten Paarungen resultieren. Diese Gleichwertigkeit der

Farbschläge braun-weiß und Braunschimmel ist bis heute unverändert geblieben. Auch ihre Anteile an der Gesamtpopulation sind inzwischen fast gleich.

Frau Brand-Böhmer lebt seit ihrer Heirat in Hessen, jagte dort, engagierte sich als Verbands- und Formwertrichterin und ist noch heute hochgeschätztes Mitglied der Landesgruppe Hessen.

Wir bedanken uns bei dieser Gelegenheit noch einmal für ihre Lebensleistung und großartige Arbeit für das Jagdhweswesen und unsere Kleinen Münsterländer.

*Bernd-Dieter
Jesinghausen
Präsident*

*Hans-Jürgen
Heuser
Pressewart*

LANDESGRUPPE BERLIN- BRANDENBURG

Am 21. Februar beging unser Landesgruppenzuchtwart **Jürgen Zibolsky** seinen **70. Geburtstag**.

Als ich mich 1988 erstmals für Kleine Münsterländer Vorstehhunde interessierte, war Jürgen als damaliger Bezirkszuchtwart des Bezirkes Frankfurt/Oder mein erster Ansprechpartner. Seither begleitet er mich als Ausbilder, Ratgeber, Funktionär und Freund bei den Kleinen Münsterländern. Jürgen brachte sich und seine Erfahrungen entscheidend sowohl bei der Gründung der Landesgruppe Berlin-Brandenburg als auch bei der Integration der



„Neuen Bundesländer“ im Hauptverband ein. Wie mir half und hilft er vielen Hundeführern bei der Ausbildung ihrer Junghunde. Er stellt gern sein Revier zur Verfügung und beurteilte unzählige Hunde als Leistungs- und Formwertrichter unserer Landesgruppe. Es ist eine Freude Jürgen beim Umgang mit seinen und unseren KLM zuzuschauen.

Wir wünschen Jürgen noch lange eine eiserne Gesundheit, weiterhin viel Freude mit den Hunden und bedanken uns für seine Arbeit für unsere KLM.

Weidmannsheil, lieber Jürgen!

*M. Schmiedel
Vorstands der Landesgruppe*

LANDESGRUPPE OSNABRÜCK

Am 4. März 2009 wird unser Erwin 60 Jahre

Unser Vorsitzender Erwin Wallmann feiert am 4. März seinen 60. Geburtstag. Die Mitglieder der Landesgruppe gratulieren hierzu recht herzlich. Aufgewachsen im münsterländischen Ladbergen lernte Erwin auf dem elterlichen Hof schon in frühen Jahren das Waidwerk kennen und schätzen. Da erfolgreiches Jagen nur mit guten Hunden effizient war und ist, wandte sich Erwin seinerzeit an den legendären Edmund Löns mit der Bitte, ihm doch einen Kleinen Münsterländer zu überlassen. Dieses, so scheint es heute, hatte eine gewisse Nachhaltigkeit. Denn wer kennt sie nicht, die Kleinen Münsterländer aus dem Zwinger vom „Tecklenburger Land“. Dass die Gründung des Zwingers seinerzeit der richtige Entschluss war, zeigt sich heute darin, dass vielen Jägern hervorragende Jagdhunde zur Verfügung gestellt wurden, die ihre Leistungsfähigkeit auf höchstem Niveau Tag für Tag unter Beweis stellen. Nachdem Erwin vor 37 Jahren dem KIM Verband beitrug, gehörte er auch der Gruppe von engagierten Rüdemännern an, die 1975 die Landesgruppe Osnabrück gründeten. In den folgenden Jahren stellte er seine Schaffenskraft uneingeschränkt der Landesgruppe zur Verfügung und leistete mit viel Umsicht Vorstandsarbeit als Schriftführer, Zuchtwart und stellvertretendem Vorsitzenden. 1998 schenkten ihm die Mitglieder der Landesgruppe ihr uneingeschränktes Vertrauen und wählten ihn zum Vorsitzenden. Beispielhaft für seine unermüdete Arbeit, Ideenvielfalt und Einsatzbereitschaft zum Wohle des Kleinen Münsterländers, so sei hier die Bundes-HZP 2007 um Ibbenbüren genannt. Erstmals wurde eine Bundesprüfung ohne Teilnehmerbegrenzung und ohne vorherige Qualifikation ausgeschrieben. Das große Teilnehmerfeld zeigte in eindeutiger Weise, dass die offene Ausschreibung einer Bundesprüfung viele Hundeführer ansprach. Neben der Arbeit als Vorsitzender der Landesgruppe steht Erwin Wallmann der Zuchtkommission als Vorsitzender zur Verfügung, den Verbandsprüfungen als Richter, Obmann und Suchenleiter, den Zuchtschauen als Zucht- und Lehrrichter, den Hundeführern als Helfer und der jüngeren Züchtergeneration als Ratgeber.



In all den Jahren hat Erwin sich in vielfältigster Weise verdient gemacht und zwar weit über das normale Maß hinaus. Er war und ist stets Ansprechpartner, Berater und guter Freund.

Wir, die Mitglieder der Landesgruppe sind froh und zugleich auch Stolz, solch einen Vorsitzenden in unseren Reihen zu wissen. Wir danken Dir für Deinen Einsatz!

Dir lieber Erwin, zu Deinem Geburtstag alles erdenklich Gute. Mögest Du auf all Deinen Wechseln und Wegen viel Weidmannsheil erfahren, viel Freude weiterhin an unseren Kleinen Münsterländern haben und viele zufriedene Stunden in Gesundheit im Kreise Deiner Familie verbringen können.

Die Mitglieder der Landesgruppe

Lieber Erwin, der Vorstand des Bundesverbandes schließt sich hiermit den Glückwünschen herzlich an!

Wir bedanken uns besonders für die langen Jahre der engen und engagierten Zusammenarbeit und wünschen uns, dass Du uns auch im neuen Lebensjahr zur Seite stehst. Ein großer Teil unserer Zuchtarbeit ruht auf Deinen Schultern, Du verstehst es, immer wieder Theorie und Praxis zusammenzubringen und die Paragraphen unserer Zuchtordnung durch pragmatische Entscheidungen bzw. tragfähige Lösungen mit Leben zu füllen. Damit hast Du schon so manche prekäre Situation entschärft und allen Beteiligten geholfen. Deine umfangreichen Erfahrungen als Züchter, Führer, Zucht- und Verbandsrichter, Deine konstruktiven Beiträge zur verbandspolitischen Arbeit, Dein Fingerspitzengefühl im Umgang mit anderen, Dein direkter und Dein indirekter Einfluss haben in unserem KIM-Verband viele Entwicklungen entscheidend beeinflusst und zahlreiche Regelungen geprägt.

Ganz persönlich freue ich mich über unser vertrauensvolles Miteinander, die vielen guten Ideen und Ratschläge, das faire Ringen um vernünftige Lösungen und die schönen Stunden, die wir verbracht und zum Teil auch „durchgestanden“ haben. Alles Gute für die Zukunft, weiterhin gute Zusammenarbeit und viel Waidmannsheil,

Dein Bernd-Dieter Jesinghausen

BERICHT DER GESCHÄFTSFÜHRERIN

Wie auch im Vorjahr wurden die Sitzungen des Vorstandes, des Erweiterten Vorstandes und die Hauptversammlung vorbereitet, Niederschriften gefertigt und an die Mitglieder der verschiedenen Gremien versandt oder im KLM-Mitteilungsheft veröffentlicht.

Die Bestellung, der Versand und die Überwachung der Verbandsabzeichen, Ehrengaben usw. wurden von mir in der gewohnten Weise fortgeführt.

In Zusammenarbeit mit Frau Melchior wurde die zentrale Mitgliederdatei in Abstimmung mit den Landesgruppen geführt, und aus der Mitgliederdatei wurde die Versandliste für das Mitteilungsheft erstellt. Es erfolgte die Rechnungsstellung an die Inserenten im KLM-Heft und die Erledigung eines umfangreichen Schriftverkehrs. Bei Frau Melchior bedanke ich mich für die zuverlässige Erledigung der Ihr übertragenen Aufgaben und die stets harmonische Zusammenarbeit.

Weitere Betätigungsfelder waren die Arbeit im Redaktionsausschuss, in der Projektgruppe IT und die Fortführung des KLM-Fotoarchivs.

Ich bedanke mich bei Allen, die mich im letzten Jahr unterstützt haben und hoffe auch weiterhin auf eine gute Zusammenarbeit mit allen Landesgruppen und den Mitgliedern des Verbandes für Kleine Münsterländer Vorstehhunde e.V.

Marion Hartung, Geschäftsführerin

BERICHT DES VERBANDSZUCHTWARTES

Zusammenkommen ist ein Beginn,

Zusammenbleiben ist ein Fortschritt,

Zusammenarbeiten ist ein Erfolg.

(Harry Ford)

Das erste Jahr unserer gemeinsamen Zusammenarbeit neigt sich dem Ende . Es war in meinen Augen ein erfolgreiches Jahr und ich möchte mich bei allen bedanken, die mich bei meiner Arbeit als Verbandszuchtwart unterstützt haben. Vieles wäre mit Sicherheit noch schneller und einfacher zu lösen, wenn alle Züchter und Rüdenbesitzer sich an die Spielregeln, Termine und Bestimmungen des Verbandes halten würden, und untereinander mehr Vertrauen wäre.

Leider müssen wir uns immer wieder mit Verstößen gegen die Regelwerke des Verbandes beschäftigen, wobei die Zucht, die Aufzucht der Welpen und die Haltung von Hunden in der Zuchtordnung und deren Anhang klar geregelt ist, man muss sie nur lesen.

Sehr erfreulich ist die gute Zusammenarbeit aller KLM-I Partner sowie das Interesse an unserem Kleinen Münsterländer im Ausland. Allein im Jahre 2008 wurden ??? Welpen ins Ausland verkauft.

Günstige Hunde - Haftpflichtversicherungen

Hunde-Haftpflichtversicherung:

€ 5 Mio. für Personen- & Sachschäden

1 Hund mit € 125,- SB **€ 39,87**

2 Hunde mit € 200,- SB **€ 72,47**

Zwinger-Haftpflichtversicherung:

€ 2 Mio. für Personen- & Sachschäden

bis **4 Hunde** mit € 150,- SB **€ 80,69**

Hunde-OP ab 1/12 **€ 7,94**

G & P Versicherungsmakler

Tel.: 030 / 34 34 61 61

Saatwinkler Damm 66 in 13627 Berlin

www.GUP-Makler.de

Fax: 030 / 34 34 61 66

Auch die Beteiligung an unserer B-HZP mit Internationaler Beteiligung wurde erfreulicherweise wieder von vielen Führern besucht und bei einem sehr guten Wildbesatz konnten unsere Hunde ihr Können im Feld und Wasser beweisen. Das hervorragende Ergebnis bei der Prüfung und der Zuchtschau zeigt, daß wir auf dem richtigen Weg sind. Dieses bedeutet aber nicht dass wir uns keine Gedanken mehr zur Zucht und Leistung machen brauchen, denn es gibt noch viele kleine Probleme die wir anpacken müssen. Gesundheit, Leistung, Wesen und Formwert müssen eine Einheit bilden und dieses geht nur mit den sehr guten Zuchttieren. Unterstützen Sie die KLM-Zucht indem Sie als Züchter und Rüdenbesitzer nur mit den besten Jagdhunden züchten.

Ich werde versuchen in Zukunft, Sie als Zuchtwarte, Züchter und Zuchtrüdenbesitzer mit möglichst viel Information zum Zuchtwesen zu versorgen. Eine der nächsten Aufgaben wird es sein, eine Zuchtrüdenliste aller Zuchtrüden mit Bild auf unsere Homepage zu bringen. Als weiteres werden wir im diesem Jahr erstmalig ein Züchtertreffen anlässlich der Zuchtwartetagung durchführen. Wir werden Sie zu den Themen HD, Epi und Zuchtverschätzung usw. umfangreich informieren. Ich hoffe auf eine gut Beteiligung, wobei dies für alle neuen Züchter und Rüdenbesitzer eine Pflichtveranstaltung ist. In diesem Sinne nochmals allen herzlichen Dank und ein Wiedersehen in Fulda.

J. Westermann, Verbandszuchtwart

BERICHT DER KASSENPRÜFER FÜR DAS HAUSHALTSJAHR 2008

Die Kassenprüfung für das Haushaltsjahr 2008 fand satzungsgemäß am 01.02.2009 in Warendorf durch die von der Hauptversammlung bestellten **Georg Kesse** und **Inge Fitscher** statt. Die Hauptkasse wurde von Bernhard Lachhove und die Zuchtbuchkasse von Marion Hartung geführt.

Die Prüfung beider Kassen ergaben keine Beanstandungen.

Die Einnahmen und Ausgaben waren mit den entsprechenden Belegen fortlaufend und fehlerlos eingetragen. Die Anfangs- und Endbestände der Finanzkonten stimmten mit den Eintragungen überein.

Warendorf, den 01.02.2009

Georg Kesse & Inge Fitscher

VDH-AKADEMIE 1. HALBJAHR 2009

<i>Kurs</i>	<i>Datum</i>	<i>Zeit</i>
1 TTeam Tellington-Training für Hunde	14.03.09	10–17 Uhr
2 Einführung in die Naturheilkunde für Hunde	15.03.09	10–17 Uhr
3 Züchter und Vereine im Netz - Workshop zur Internetnutzung	21.03.09	10–16 Uhr
4 Grundkurs für Zuchtrichter- und Zuchtwart-Anwärter, Zuchtrichter und Zuchtwarte	21./22.03.09	10–17 Uhr 9–17 Uhr
5 Über Haut und Haarkleid beim Hund	22.03.09	10–17 Uhr
6 Der alternde Hund	04.04.09	10–13 Uhr
7 Erste Hilfe beim Hund	04.04.09	14–17 Uhr
8 Hobbyzucht oder Profession?/Besteuerung des Hundezüchters	05.04.09	10–17 Uhr
9 Die Anatomie des Hundes	18.04.09	10–17 Uhr
10 Anfallskrankheiten beim Hund	19.04.09	10–17 Uhr

Interessenten melden sich bitte frühzeitig bei der Geschäftsstelle des KIM-Verbandes!

Marion Hartung, Geschäftsführerin

BERICHT ÜBER DAS GESCHÄFTSJAHR 2008

vom 01. Januar 2008 bis 31. Dezember 2008

Kassenbestand am 01. Januar 2008

16.152,21 €

EINNAHMEN 2008

01	Zuchtbuchstelle	3.000,00 €
02	Mitgliedsbeiträge der Landesgruppen	28.049,50 €
03	Druck und Portokosten KLM-Hefte	30.983,56 €
04	Druck und Portokosten KLM-Hefte aus 2007	6.827,52 €
05	Beiträge der Landesgruppen an den VDH	5.209,99 €
06	Zuchtbeitrag der Landesgruppen an den VDH	2.650,00 €
07	Beiträge KLM-I	4.444,00 €
08	Vermittlungsstelle	340,81 €
09	Treuenadel und Aufkleber	1.437,95 €
10	Versandlistenführung KLM-Hefte	1.366,50 €
11	Werbung Anzeigen KLM-Heft	5.902,30 €
12	Merchandising-Produkte	- €
13	Spende	2.000,00 €
14	Zinsen	1.086,27 €
15	Konto Forschung Auflösung	500,12 €
15	Sonstige Einnahmen	12,50 €

Summe:

109.963,23 €

AUSGABEN 2008

Vorstand:

01	a. Präsident	465,37 €
02	b. Vizepräsident	1.163,48 €
03	c. Geschäftsführerin, Kostenerstattung	979,70 €
04	d. Verbandschatzmeister, Kostenerstattung	1.517,86 €
05	e. Verbandszuchtwart, Kostenerstattung	1.771,64 €
06	Pressewart, Kostenerstattung	1.630,28 €
07	Zuchtkommission, Kostenerstattung	1.214,73 €
08	Ehrenrat Kostenerstattung	- €
09	Zuchtrichterobmann	1.151,45 €
10	Zuchtrichterausschuß	843,10 €
11	Arbeitskreise	1.421,79 €
12	Kassenprüfer	142,20 €
13	Druck und Portokosten KLM-Hefte	34.534,53 €
14	Lohn- und Gehaltskosten	18.000,00 €
15	Lohnsteuer	360,00 €
16	Sozialabgaben	5.058,00 €
17	Zuschuß, Bundesprüfung mit intern. Beteiligung	4.000,00 €
18	Führerzuschuß auf Auslandsprüfungen	491,00 €
21	Erneuerung u. Verwaltung. d. EDV einschl. Software	237,76 €
22	Unterhaltung Geschäftsstelle, Büromaterial usw.	1.379,00 €
23	JGHV Beitrag und DGStB.	288,00 €

VERBANDSNACHRICHTEN

24	Öffentlichkeitsarbeit	2.232,55 €
25	Zeitschriften und Anzeigen	4.121,66 €
26	KLM-Archiv	- €
27	Versicherungen	194,68 €
28	Treuenadeln, Aufkleber, Abzeichen	5.698,97 €
29	Rechtsanwälte Gerichtskasse	- €
30	Vermittlungsstelle	251,30 €
31	Internet	673,88 €
32	Externe Aufträge	124,71 €
33	Beitrag an den VDH	7.860,00 €
34	Tagungspauschale	- €
35	Ehrenpreise, Freud und Leid	478,26 €
36	Internationale Kontakte	961,00 €
37	KLM-I Mitgliedsbeitrag	4.913,00 €
38	Sonstige Ausgaben	448,20 €
Kassenbestand am 31.12.2008		5.355,13 €
Summe:		109.963,23 €

FORDERUNGEN AM 31. DEZEMBER 2008

Druck u. Portokosten	4.898,14 €
Beitragszahlung KLM-I	469,00 €
Versandpflegekosten	200,40 €
Summe:	5.567,54 €

BESTAND:

Treuenadeln, Aufkleber, Verbandsabzeichen	12.123,50 €
---	-------------

SONDERKONTO ZUCHTFORSCHUNG

FESTGELDKONTO

Bestand am 01.01.2008	47.300,00 €
Einnahmen:	
Zinsen	1.892,00 €
Bestand am 31.12.2008	49.192,00 €

SONDERKONTO ZUCHTFORSCHUNG

Bestand am 01.01.2008	359,76 €
Einnahmen:	
Decktaxe 2007	2.470,00 €
Überschuss HD 2007	726,53 €
Summe:	3.556,29 €

Alles für den Kleinen Münsterländer ...

SONDERKONTO FORSCHUNG

Bestand am 01.01.2008	500,12 €
Ausgaben:	
Konto Auflösung	500,12 €
Bestand am 31. 12. 2008	- €

FESTGELDKONTO:

Bestand am 31.12.2008	28.000,00 €
------------------------------	--------------------

SONDERKONTO SOLIDARKASSE

Einnahmen:

Zuchtbuchstelle Vorschuss	10.000,00 €
Zinsen	62,88 €
Bestand am 31.12.2008	10.062,88 €

WELTVERBAND

Bestand am 01.01.2008	14.372,13 €
------------------------------	--------------------

Einnahmen:

Mitgliedsbeitrag	Schweiz	214,00 €
	Frankreich aus 2007	370,00 €
	Frankreich	384,00 €
	Belgien	92,00 €
	Tschechien	527,50 €
	Schweden	89,00 €
	Österreich	522,00 €
	KLM Deutschland	4.913,00 €
	Dänemark	- €
	Niederlande	- €
	USA	- €
Spende		300,00 €
Summe:		21.783,63 €

Ausgaben:

Reisekostenrechnung	2.926,81 €
Tagungspauschale	1.215,75 €
Zuchtbücher 2007	225,00 €
TG Verlag Dogbase	328,48 €
Internet	52,46 €
Summe:	4.748,50 €
Bestand am 31.12.2008	17.035,13 €

Redaktionsschluss am 1. des Vormonats

Später eingehende Beiträge können nicht mehr berücksichtigt werden!

INVENTARVERZEICHNIS:

Geschäftsstelle:

PC und 3 Drucker
EDV Zusatzgeräte

Zuchtbuchstelle:

2 Rollschränke 135 cm hoch, 80 cm breit
1 Rollschrank 75 cm hoch, 80 cm breit
1 Karteischränk 130 cm hoch, 78 cm breit
Unterschrank auf Rollen
Schreibtisch
Schreibmaschinentisch
Bürostuhl
Elektrische Schreibmaschine
Faxgerät

Hotel Berghof:

Skelett für Formwertrichterschulung

Freckenhorst, den 05. Januar 2009

Schatzmeister:

Rollschrank
Schreibmaschine

Vermittlungsstelle:

Elektrische Kofferschreibmaschine
Faxgerät

Verbandszuchtwart

Beamer
Laptop

Pressewart

PC und Drucker

Bernhard Lackhove



SCHMIDT-Aluminium-Hundetransportboxen



Standard- und Maßboxen
Hundetransportanhänger
Sprunghürden, Verstecke
Infomaterial gratis

**Schmidt –
Fahrzeugbau
GmbH**

D - 78253 Honstetten
Tel. 0 77 74/92 20 - 0
Fax 0 77 74/92 20 - 20
Internet: www.hundeboxen.de • eMail: info@schmidt-fahrzeugbau.de

Münsterländer-Urlaub in der Holsteinischen Schweiz

5 km von der Ostsee, *Landhaus Woltersmühlen* vermietet in romant. Wassermühle mit weitläufigem Garten am Fluss 2 große gemütl. FeWo an Münsterländer-Freunde. Einmalige, ruhige Lage, Wälder und Seen in der Nähe.

Angellegenheit – Nebensaisonpreise

Philipp-Magnus v. Polier, Lindenallee,
23701 Woltersmühlen, Tel. 0 45 24/3 59
oder 01 77/7 77 73 59
www.landhaus-woltersmuehlen.de

VERBANDSNACHRICHTEN

KASSENBERICHT DER ZUCHTBUCHSTELLE FÜR DAS GESCHÄFTSJAHR 2008

vom 01. Januar 2008 bis 31. Dezember 2008

Kassenbestand am 01. Januar 2008 **9.492,35 €**

EINNAHMEN

Wurfeintragungsgebühren	19.708,00 €
Zuchtbuchverkauf	7.966,00 €
Anträge	2.700,00 €
Solidarkasse	339,00 €
Zwingerschutz	1.310,00 €
Decktaxe	3.661,50 €
HD-Einnahmen	6.630,00 €
Ersatzstammtafeln	180,00 €
Fotoanhang	1.891,00 €
Sonstige Einnahmen	1.368,72 €
Registereintragungen	200,00 €
Gesamteinnahmen	45.954,22 €
Summe:	55.446,57 €

AUSGABEN 2008

Porto	1.781,45 €
Telefon	134,48 €
Reisekosten	830,20 €
Büromaterial	112,31 €
Miete	600,00 €
Zuchtbuch 2007	5.073,89 €
TG-Verlag (Stammtafeln, dogbase)	7.304,14 €
HQ-Auswertung	895,48 €
HD-Auswertung	4.729,50 €
Decktaxe 2007 / Landesgruppen	973,00 €
Decktaxe 2007 / Konto Zuchtforschung	2.470,00 €
HD-Verfahren 2007 / Überschuss	726,53 €
Abgabe KIM-Verband	3.000,00 €
Tagesgeldkonto	10.000,00 €
VDH	103,00 €
Rückzahlungen	769,00 €
Sonstige Ausgaben	338,33 €
gesamt	39.841,31 €

Kassenbestand am 31.12.2008

GirokontoVolksbank Ahlen-Sassenberg-Warendorf 15.605,26 €
BLZ 412 625 01, Konto 360 360 2107

gesamt **15.605,26 €**
Summe **55.446,57 €**

TAGESGELDKONTO 2008

Volksbank Ahlen-Sassenberg-Warendorf
BLZ 41262501, Konto 3603602110

Kassenbestand am 01. Januar 2008 **20.691,28 €**

Einnahmen

Zinsen	595,22 €
Überträge vom Girokonto	10.000,00 €
Summe:	31.286,50 €

Ausgaben

Überträge auf Verbandskonto/Solidarkasse	10.000,00 €
Summe:	21.286,50 €

Kassenbestand am 31.12. 2008 **21.286,50 €**

BERICHT DER ZUCHTBUCHSTELLE ÜBER DAS GESCHÄFTSJAHR 2008

Statistik über den Eintragungsbereich von 07-1018 bis 08-1039

Aufteilung nach Zuchtclassen:	Würl'e	Welpen	in %
Im Verband gezüchtet	161	1141	100,00 %
Normalzucht	151	1073	94,04 %
Auslesezucht	10	68	5,96 %
Importe	7	7	
Registrierungen	3	3	
Wiederholungswürl'e	26	172	15,07 %
Durchschnittliche WurfgröÙe	7,97 Welpen		
Durchschnittliche Eintragung	7,17 Welpen		

Im Geschäftsjahr 2008 (01.01.2008 bis 31.12.2008) wurden 614 Rüden und 527 Hündinnen eingetragten, zusätzlich wurden 52 Rüden und 42 Hündinnen als tot angegeben. 729 KIM (389 Rüden, 340 Hündinnen) waren braun-weiß, 412 KIM (225 Rüden, 187 Hündinnen) waren Braunschimmel.

Zuchtaktivität in den Landesgruppen

Anhalt-Sachsen-Thüringen	6	42	3,68 %
Baden	2	17	1,49 %
Berlin-Brandenburg	3	29	2,54 %
Hamburg-Südholstein-Mecklenburg-Vorpommern	6	49	4,29 %
Hannover-Braunschweig	4	35	3,07 %
Hessen	4	31	2,72 %
Nordbayern	13	96	8,41 %
Osnabrück	22	155	13,58 %
Rheinland	6	50	4,38 %

Saar-Rhein-Pfalz	5	28	2,45 %
Schleswig-Holstein	7	46	4,03 %
Schwaben	10	70	6,13 %
Südbayern	10	60	5,26 %
Waterkant	29	197	17,27 %
Westfalen-Lippe	29	212	18,58 %
Württemberg-Hohenlohe	5	24	2,10 %

VGPen der Eltern und Ahnen:

Eltern ohne VGP	0	0	0,00 %
Ein Elternteil VGP	71	486	42,59 %
Beide Eltern mit VGP	90	655	57,41 %
Keine VGP bei Eltern u. Großeltern	0	0	0,00 %
Eine VGP bei Eltern u. Großeltern	0	0	0,00 %
Zwei VGP bei Eltern u. Großeltern	2	19	1,67 %
Drei VGP bei Eltern u. Großeltern	10	71	6,22 %
Vier VGP bei Eltern u. Großeltern	45	307	26,91 %
Fünf VGP bei Eltern u. Großeltern	51	370	32,43 %
Sechs VGP bei Eltern u. Großeltern	53	374	32,78 %

Härtenachweise

Eltern ohne HN	12	98	8,59 %
Ein Elternteil mit HN	97	663	58,11 %
Beide Eltern mit HN	56	384	33,65 %

Spurlautnachweise

Eltern ohne Spl	72	522	45,75 %
Ein Elternteil mit Spl	71	471	41,28 %
Beide Eltern mit Spl	22	152	13,32 %

Es wurden 30 Laufbestimmungen eingetragen, 25 davon Sichtlaut (sil) und 5 Spurlaut (spl).
18 KLM konnte das Leistungszeichen „S“ zuerkannt werden und für 6 KLM wurde das LZ „SwN“ eingetragen.

Wie immer wurden Zwinger geschützt und übertragen, Internationaler Zwingerschutz beim VDH beantragt, Ersatzstammtafeln gefertigt und Registrierbescheinigungen ausgestellt.

Es erfolgte die Herausgabe und der Versand des KLM-Zuchtbuches Jahrgang 2007, mit dem Fotoanhang. An dieser Stelle bedanke ich mich ganz herzlich bei Frau Uta Schumann, die die Zusammenstellung des Fotoanhangs übernommen hat und sich nicht abschrecken ließ, dies auch für das Zuchtbuch 2008 wieder zu übernehmen. Vielen Dank, das war eine große Hilfe!

Sämtliche Ergebnisse aller Prüfungen, Zuchtschauen, sonstiger Leistungsnachweise, HD-Untersuchungsbefunde usw. wurden in die KLM-Datenbank übernommen.

Abschließend möchte ich mich bei allen Züchtern, Deckrüdenbesitzern und den Zuchtwarten für die Unterstützung und die gute Zusammenarbeit bedanken!

Marion Hartung, Zuchtbuchführerin

Im Geschäftsjahr 2007 wurden folgende Zwingernamen geschützt oder übertragen:

EDV-Nummer, Zwingername, Inhaber

- 3056 **vom ALTEN AMT**
ERNST-KONRAD MACKE, MARSBRUCHSTR. 60,
44287 DORTMUND, Tel. 0231/456360 WEL
- 3055 **vom ALTEN SCHULE**
HERMANN STUCKENBERG, ALTE SCHULE 4,
49451 HOLDORF, Tel. 05494/8213, WAT
- 3052 **vom DACKMAR**
JÖRG HEMKEMEIER, DACKMAR 42, 48336
SASSENBERG, Tel. 02588/918137, WEL
- 3033 **vom ERBFORSTHOF**
HANS-GEORG MEILINGER, OTTO-BRENNER-STR.
50, 52353 DÜREN, Tel. 0163/8616701, RHE
- 3032 **vom FALKENBEIZE**
LOTHAR GENNRICH, HORST 13, 41836
HÜCKELHOVEN, Tel. 02433/526751, RHE
- 3059 **vom, FREILICHTBÜHNE**
HUBERT TERWEY, FLAMSCHEN 40, 48653
COESFELD, Tel. 02541/82414, WEL
- 3057 **von, FREUDENBERG**
ALBERT FREUNDORFER, HAUPTSTR. 38, 92272
FREUDENBERG, Tel. 09627/91110, NOB
- 3034 **aus dem, GRINDERWALD**
OTTO MUHSMANN, EILVESER HAUPTSTR. 48,
31535 NEUSTADT, Tel. 05034-92054, HBR
- 38 **von GRÜNEN EICHE**
CHRISTIAN KIENCKE, FLIESSSTR. 38, 52499
BAESWEILER, Tel. 02401/51993, RHE
- 1047 **von GUT LEYE**
DOMINIK FRHR. OSTMAN VON DER LEYE,
HONEBURGER WEG 85, 49090 OSNABRÜCK, Tel.
0541/5068200, OSB
- 3039 **vom HABICHTSBACH**
HUBERT SCHULZE HAVIXBECK, AUF DEM BLICK
17, 48329 HAVIXBECK, Tel. 02507/7243, WEL
- 3053 **vom HEIDENEND**
HANS WEFERS, STEYLER STR. 178 A, 41334
NETTETAL, Tel. 02157/4282, RHE
- 3044 **vom ILMUFER**
UWE HÖBER, NAUMANNSTR. 6 A, 98693
ILMENAU/THÜR., Tel. 03677/670625, AST
- 3043 **vom KANALBLICK**
JOHANNES DAMMANN, ALTE LANDSTR. 5, 25584
BESDORF, Tel. 04827/2583, SCH
- 3061 **vom KLEEBLATT**
FRANK KLEIN, QUERWEG 10, 26188 EDEWECHT,
Tel. 04486/1414, WAT
- 3042 **vom LIMESHAIN**
ERWIN FEICK, HANAUER STR. 5, 63694
LIMESHAIN, Tel. 06048/537, HES
- 3038 **vom LÜNGMOOR**
HOLGER MORDHORST, ACHTER DE SCHOOL 1,
24890 STOLK, Tel. 04623/7474, SCH
- 3045 **vom MALTESERHOF**
MARK STEPHEN PACE, HABSBURGERSTR. 22,
75177 PFORZHEIM, Tel. 07231/357858, BAW
- 3051 **vom ODINSWALD**
ELKE BAUMANN, ROLLGASSE 12, 64739
HÖCHST, Tel. 0160/8433332, HES
- 3037 **von OHE**
ANTJE TIEDT, AM WALD 1, 38173 VELTHEIM, Tel.
055305/930448, HBR
- 3054 **von der OORDE**
JÜRGEN ROETMANN, OORDER WEG 29A, 48531
NORDHORN, Tel. 05921/35279, OSB
- 3040 **vom RAHRINGSUNDERN**
ANDREA REINHARDT, FLUGHAFENSTR. 37, 44309
DORTMUND, Tel. 0151/14710430, WEL
- 3047 **von RIEBITZ**
JENS WILLEM, EISENBERGER STR. 21, Tel. 07774
FRAUENPRIESSNITZ, Tel. 036421/31048, AST
- 3036 **vom SCHEUERWALD**
MARIO ARBOGAST, NEUSTRÄSSEL 10, 66484
GROSSSTEINHAUSEN, Tel. 06339/1516, SAA
- 1363 **vom SCHWEDESODORF**
ARNHILD REINECKE, AM RUNDTEIL 13, 31867
LAUENAU, Tel. 05043/1441, OSB
- 3048 **von SONNENSEITE**
VERONIKA HÄCKL, IM FAHRHOLZ 20, 92253
SCHNAITTENBACH, Tel. 09622/4975, NOB
- 3060 **vom SPIELBERG**
ANDRE KORTENHORN, BÜNGERNER ALLEE 24,
46414 RHEDE, Tel. 02872/981131, RHE
- 3062 **vom STEVERTAL**
MATTHIAS KORTENBUSCH, ZUR GEEST 7, 59399
OLFEN, Tel. 02595/962626, WEL

3041 **vom TEUFELSMOOR**
HANS-JOACHIM MAHNKE, AM TEUFELSMOOR 2,
18190 HORST, Tel. 038209/82764, BBR

3049 **vom TEUFELSTISCH**
BERNHARD KREISL, LETTEN 6, 91338
IGENDSDORF, Tel. 09192/8486, NOB

3050 **vom WEILERBACHTAL**
MARCUS HALLER, LANGE STR. 6, 73635
ASPERGLEN, Tel. 07183/37483, WÜH

3035 **vom WENTOWSEE**
THOMAS GRUNWALD, AUSBAU 1, 16775
GRANSEE OT ALTLÜDERSDORF, Tel.
03306/28237, BBR

3058 **von der WILLOH**
CHRISTOPH STRÄTER, HÖRINGHAUSEN 10,
59872 MESCHEDE, Tel. 0170/2857432, WEL

3046 **vom WOLFSTEINGRUND**
CHRISTIAN MEYER, DEININGER WEG 67, 92318
NEUMARKT, Tel. 09181/290457, NOB

HINWEISE DER ZUCHTBUCHSTELLE

Liebe Züchter,

seit Wurfdatum 01. Juli 2008 liegt den Welpenstammtafeln das Zertifikat der Solidarkasse bei. Bitte händigen Sie dieses unbedingt mit der Stammtafel den Welpenerwerbern aus. Bedenken Sie, dass das Zertifikat einer Garantieurkunde gleichkommt, mit der Sie sehr wohl für Ihre eigene Zucht Reklame machen können, denn eine solche Selbstverpflichtung von Zuchtverbänden ist nicht die Regel!

Marion Hartung

DIE ZUCHTBUCHSTELLE TEILT MIT

In Erfüllung der hierfür gestellten Bedingungen wurde das verbandsinterne Leistungszeichen „S“ für das Jagen am Schwarzwild folgenden KLM zuerkannt:

Caja vom Galgenberg, 04-0097
Eigentümer: Martin Holler, Fontanestr. 13,
34596 Bad Zwesten
Zuständigkeit: Landesgruppe Westfalen-Lippe

Cilli vom Höllenberg, 06-0604
Eigentümer: Ernst-Heinrich Stock,
Woogsdammweg 2, 64521 Groß-Gerau
Zuständigkeit: Landesgruppe Hessen

Franz von der Eichheide, 05-0652
Eigentümer: Ute Schmiedel, Seerosenweg 41,
14542 Werder
Zuständigkeit: Landesgruppe Berlin-Brandenburg



Gerhard Kurz – Wildbergehilfe

Wild-Bergehilfen
in verschiedenen Ausführungen
Hundeleinen; 3-fach-Leine
www.wild-bergehilfe.de
Telefon 07954/530, Fax -7122

ACHTUNG DECKRÜDENBESITZER!!!

Die Deckrüdenliste des KLM-Verbandes auf der Homepage www.kleine-muensterlaender.org wird vom Verbandszuchtwart gepflegt!

Bitte melden Sie möglichst zeitnah alle Veränderungen bei Ihrem Rüden (Prüfungen, Zuchtschauen, HD-Ergebnisse) bei Herrn Josef Westermann. Dies gilt natürlich auch für den Fall, dass Ihr Rüde nicht mehr im Deckeinsatz steht.

Das Gleiche gilt für Veröffentlichungen von Deckrüden im KLM-Heft!

Der Fotoanhang des Zuchtbuches ist Teil desselben, die Herausgabe des Zuchtbuches obliegt dem Zuchtbuchführer. Meldungen für den Fotoanhang des Zuchtbuches richten Sie bitte bis zu Ende jeden Jahres, auf dem dafür vorgesehenen Formular (www.kleine-muensterlaender.org – Formulare) an die Zuchtbuchführerin bzw. an ihren benannten Vertreter. In den letzten beiden Jahren war dies Frau Uta Schumann.

Marion Hartung, Zuchtbuchführerin

FORTBILDUNGSVERANSTALTUNG FÜR LEHRRICHTER, ZUCHTRICHTER, ZUCHTRICHTER-ANWÄRTER UND ZUCHTWARTE AM 20. JUNI 2009 IN FULDA

Tagungsort: Hotel-Restaurant Berghof, Almendorfer Str. 1–3, D-36100 Petersberg-Almendorf,
Tel. +49(0)661/96790-0, Fax. +49(0)661/96790-88, info@berghof-almendorf.de

Zeitplan und Tagesordnung: Samstag, 20. Juni 2009

09:00–11:15	Uhr	Vortrag Frau Prof. Dr. Günzel-Apel, Uni Hannover
11:15–12:30	Uhr	Vorstellung neues Zuchtschauprogramm TG-Verlag
12:30–13:30	Uhr	Mittagspause
13:30–14:30	Uhr	Grundlagen zur Beurteilung des Hundes
14:30–14:45	Uhr	Pause
15:00–18:00	Uhr	Praktische Übung am Hund Erstellen eines Richterberichtes (Messen, Gebisskontrolle, Bewerten im Ring)
18:00	Uhr	Ende

gez. Richard Heinz, Zuchtrichterobmann

Schottland

Günstige Bock- und Niederwildjagd 2009

von privat

Tel./Fax: 00 44/17 71 62 42 06

mwferguson@hotmail.com

Info BRD Tel. 02737/91536



EINLADUNG ZUM ZÜCHTERTREFFEN

Der Verband für kleine Münsterländer lädt alle Züchter, Zuchtrüdenbesitzer und KLM Freunde zu einem gemeinsamen Züchtertreffen nach Fulda ein. Für alle neuen Züchter und Rüdenbesitzer ist dieses eine Pflichtveranstaltung!

Tagungsort: Hotel Berghoff, Hubertusstr. 2, 36100 Petersberg-Almendorf bei Fulda
Tel. 0661/967900

Programm:

- Freitag, 19.06.09 19.00 Uhr Zuchtwartetagung
(Nur für Zuchtwarte und Mitglieder der Zuchtkommission)
- Samstag, 20.06.09 09.00 Uhr Vortrag: Thema: Zuchthygienisches Management von Rüden und Hündinnen, unter besonderer Berücksichtigung der Vermeidung von Deckinfektionen.
Referentin: Frau Prof. Dr. Anne- R. Günzel-Apel, Reproduktionsmedizin
Tierärztliche Hochschule Hannover
- 11.15 Uhr Die Zuchtbuchführerin, der Verbandszuchtwart haben das Wort
(Formulare, Anträge, usw.)
- 12.30 Uhr Mittagspause
- 13.30 Uhr Erläuterungen zu folgenden Themen:
– Zuchtwertschätzung
– Berechnung des HQ- Wertes
– Berechnung der Epi Werte
Referent: Dr. R. Beuing
- Verschiedenes mit anschließender Diskussion und Fragen aus dem Teilnehmerkreis.
- 17.00 Uhr Ende der Veranstaltung

Ab 11.15 Uhr findet zeitgleich die jährliche Zuchtrichterschulung statt. Wir erwarten dass alle Zuchtrichter und Zuchtrichteranwälter des KLM-Verbandes hieran teilnehmen.

Nochmals: Nutzen sie die Gelegenheit zur Weiterbildung, denn die gesamte Zucht lebt von guten Zuchthunden, erfahrenen und gut weitergebildeten Züchtern.

Josef Westermann, Verbandszuchtwart

ANMELDUNG ZUR SPEZIAL-ZUCHTRICHTERPRÜFUNG (VDH)

Der Verband für Kleine Münsterländer Vorstehhunde e.V. beabsichtigt im Jahr 2009 eine Prüfung für Spezial-Zuchtrichter-Anwärter durchzuführen.

Vorgesehen ist die theoretisch-schriftliche Prüfung am 21. März 2009 bzw. die praktisch/mündliche Prüfung am 20. Juni 2009.

Dr. C. W. Scholz
Vorsitzender des Prüfungsausschuß und Prüfungsrichter (VDH)

HD - AUSWERTUNG

Stand: 12.01.2009

Zb.-Nr.	Name des Hundes	Gutachten		
05-1003	IDA VOM LEHENER BUCHENBUSCH	HD-G	HQ-0.94	5310
06-0314	BRAX VOM SONNENHOF	HD-frei	HQ-0.98	5311
04-0114	HEIDE AUS DEM GRUNEWALD	HD-frei	HQ-0.97	5312
07-0818	AZZO VOM WIEHENGEBIRGE	HD-frei	HQ-0.97	5313
07-0046	ALMA VOM BURGSTALL	HD-L	HQ-0.88	5314

Stand: 04.02.2009

Zb.-Nr.	Name des Hundes	Gutachten		
05-0386	KORA VOM SUCHHORN	HD-G	HQ-0.95	5317
06-0143	FELI VOM SILBERTAL	HD-frei	HQ-0.95	5320
07-0136	CIRA VOM ROTBUSCH	HD-frei	HQ-0.97	5319
07-0249	SHIRA VOM LEHNERSBERG	HD-frei	HQ-0.98	5322
07-0740	BEA VOM STEINHÜGL	HD-frei	HQ-0.95	5321
07-1064	FOEBE VOM GRENZWALL	HD-frei	HQ-0.97	5316
08-0038	KYLIE VOM LEHENER BUCHENBUSCH	HD-G	HQ-0.93	5318

VERBANDSNACHRICHTEN

NEUE ZUCHTRÜDEN!

Folgende Rüden können ab sofort zur Zucht eingesetzt werden.

(Das die Zuchtvoraussetzungen zur Zucht erfüllt sind bzw. die Bestimmungen der Zuchtordnung eingehalten werden, ist jeder Rüdenbesitzer und Züchter selbst verantwortlich)

Jacko vom Kiefernwalde, 06-0987

SIL, HN, BTR, HD Frei HQ 0,99
 VJP (72 Pkte.) HZP (188 Pkte.) VGP (336 Pkte.)
 I. Pr. ÜF) ZS, SG/SG, 56cm
 Besitzer: Bernd Lukas, Fichtenweg 1,
 49757 Werlte, Tel. 05954/1859, LG Waterkant

Aco von der Teufelsburg, 07-0318

BS, SPL, HD Frei HQ 1,01
 VJP (72 Pkte.) HZP (180 Pkte.) ZS, V/V, 54 cm
 Besitzer: Gertrud Buss, Landstr. 32, 66802
 Altforweiler, Tel. 06836/5818, LG Saar-Rhein-Pfalz

Quando vom Schwarzen Moor, 07-02333

SPL, HD Frei HQ-0,99
 VJP(73 Pkte.) HZP (178 Pkte.) ZS, V/V, 56 cm
 Besitzer: Georg Albers, Dorfstr. 6, 26219 Bösel,
 Tel. 04494/1081, LG Waterkant

Enno vom Grenzwall, 07-0778

SPL, HD Frei HQ 0,99
 VJP (68 Pkte.) HZP (180 Pkte.) B-HZP (191 Pkte.)
 ZS, SG/SG, 55 cm
 Besitzer: Carsten Ludwig, Ilmenauweg 23,
 30926 Seelze, Tel. 0170/281237, LG Hannover-
 Braunschweig

Weitere Informationen erhalten Sie bei den zuständigen Landesgruppenzüchtern!

J. Westermann
 Verbandszüchtern

ZÜCHTER- INFO!

Nach Hinweis durch Herrn Amshove fand ich im Mitteilungsheft Deutsch-Langhaar einen Artikel zum Thema Welpensterben von Herrn Dr. vet. Eckart Went. Er ist Tierarzt und langjähriger Züchter von Deutsch Langhaar und züchtet unter dem bekannten Zwingernamen vom Lönsstein. Nach Absprache mit Herrn Dr. Went war er sofort bereit, uns diesen Artikel zur Veröffentlichung zur Verfügung zu stellen. Ich danke Herrn Dr. Went ganz herzlich und bin sicher, auch für alle KLM Züchter ist dies ein wertvoller Hinweis, denn Welpen ist gleich Welpen, egal ob DL oder KLM

J. Westermann, Verbandszuchtwart

FÜR ZÜCHTER UND ZUCHTBERATER NOCHMALZ ZUM THEMA WELPENSTERBLICHKEIT

Von mehreren Langhaarzüchtern im In- und Ausland wurde ich in letzter Zeit um Rat gefragt, wie am besten gegen das Verenden von Welpen vorzugehen ist. Auch bat man mich, doch noch mal in den DL-Mitteilungen ein paar Sätze über Vorbeuge gegen Welpensterblichkeit zu schreiben. Ich komme dieser Bitte sehr gern nach, da auch mir die immer noch viel zu große Zahl eingegangener Welpen in unserm Zuchtbuch aufgefallen sind.

Es sollten in der heutigen Zeit eigentlich überhaupt keine Welpen mehr verenden, da es eine sichere und auch recht preiswerte Vorbeuge gibt.

Zunächst muss der Züchter einige Tage vor der Geburt seine Tierärztin oder seinen Tierarzt bitten, das Präparat ZYLEXIS (FA Pfizer) zu besorgen. Sobald die Hündin mit der Geburt fertig ist, aber spätestens 24 Stunden nach der Geburt injiziert der Tierarzt einmalig jedem Welpen 0,5 ml Zylexis s.c. (Mehrfach-Injektionen bei den Welpen sind überflüssig, auch die Hündin braucht das Präparat nicht). Der Tierarzt tastet bei der Gelegenheit noch die Hündin ab, zur Untersuchung, ob nicht etwa ein oder mehrere Welpen stecken geblieben sind. Außerdem kann er in dem gleichen Arbeitsgang eventuelle Wolfskrallen bei den Welpen entfernen.

Ganz wichtig ist, dass die Welpen warm untergebracht sind. Wenn der Raum, in dem der Wurf gehalten wird, nicht auf etwa 20° C beheizt werden kann, muss wenigstens eine Bodenheizung oder eine Infrarotlampe vorhanden sein.

In den allermeisten Fällen ist das Herpesvirus canis die Ursache für die Welpensterblichkeit.

Dieses Virus vermehrt sich im Welpen bei zu niedriger Körpertemperatur. Da der Welpen in den ersten 14 Lebenstagen die Körpertemperatur nicht selbst regulieren kann, ist eine künstliche Wärmezufuhr unbedingt notwendig. Bei den Vorfahren unserer Hunde, den Wölfen, herrschen in der Wurfhöhle durch die Permanente Anwesenheit der Wölfin „Saunatemperaturen“.

Das Immunsystem im Welpen wird durch das Präparat Zylexis (einem Paraimmunitätsinducer) so gestärkt, dass auch andere, etwa über den Nabel erfolgte schwere bakterielle Infektionen, sicher verhindert werden können.

Wenn sich darüber hinaus ein so genannter Distanzrahmen in der Wurfkiste befindet, zur Vorbeuge gegen das Erdrücken von Welpen, kann man auch stärkere Würfe ohne Probleme vollzählig am Leben erhalten

Dr. Eckart Went

OFFIZIELLE MITTEILUNGEN DES JGHV

Folgende Leistungsnachweise wurden vom Stammbuchführer registriert:

Leistungsnachweise November 2008

SW I 08.11.08 Bolero vom Auenwald, 05-0071, 57780
BTR 02.11.08 Flocke vom Brockhauser Esch, 06-0184
AH 04.10.08 Gero vom Brockhauser Esch, 06-0973
LN 08.11.08 Lara vom Drebenholt, 04-0612, 56515
VBR 08.11.08 Lara vom Drebenholt, 04-0612, 56515
BTR 24.10.08 Esko vom Eichenkamp, 07-0127
AH 27.09.08 Maiko vom Feldbrand, 06-0821
BTR 02.11.08 Ello vom Forstweg, 05-0664, 56130
VBR 15.11.08 Ilka vom Forstweg, 07-0595
BTR 19.10.08 Chico von der Fuchs-Heide, 05-0355
VBR 25.10.08 Cita vom Grenzwall, 05-0483, 58302
SW III 25.10.08 Hero vom Kiefernwalde, 05-0749, 58336
BTR 02.11.08 Jacko vom Kiefernwalde, 06-0987
SW I 20.10.08 Dana vom Münsterland, 05-0289, 57395
VBR 01.11.08 Unka vom Pannrack, 05-0320
VBR 26.10.08 Venka vom Pannrack, 06-0535
SW I 02.11.08 Cara vom Reckenberger Land, 05-0419, 58426
AH 04.10.08 Dora vom Schlangenweg, 07-0558

AH 17.10.08 Tonja vom Tecklenburger Land, 07-0409
BTR 10.10.08 Finja vom Vesperbusch, 07-0115
AH 20.09.08 Alex vom Wackelstein, 07-0033
BTR 24.10.08 Balou aus der Wolfskammer, 07-0688
BTR 24.10.08 Caesar aus der Wolfskammer, 07-0694
LN 15.11.08 Festa von der Wolfstange, 04-0375, 54940
VBR 15.11.08 Festa von der Wolfstange, 04-0375, 54940
AH 17.10.08 Borat vom Zwischenberger Moor, 07-0300

Leistungsnachweise Dezember 2008

LN 29.11.08 Esko vom Eichenkamp, 07-0127
VBR 29.11.08 Esko vom Eichenkamp, 07-0127
LN 04.10.08 Yonas vom Eusternbach, 06-0172
LN 16.12.08 Meggy vom Metten Eck, 06-0832, 57614
SW I 08.11.08 Cliff vom Roggenhorn, SHSB629225, 58276
LN 28.11.08 Tasso vom Schaumburger Wald, 07-0482, 59053
VBR 28.11.08 Tasso vom Schaumburger Wald, 07-0482, 59053
SW III 08.11.08 Bautz vom Schmuttertäl, 04-1121, 58272

AUS DEN LANDESGRUPPEN

LANDESGRUPPE SAAR-RHEIN-PFALZ

Einführungslehrgang

in das Jagdgebrauchshundewesen

Die Landesgruppe und der Verein Pudelpointer e.V. führen am Samstag, dem 14. März 2009 um 10.00 Uhr im Jägerheim der VJS, Lachwald 5, 66793 Saarwellingen ein Einführungsseminar in das Jagdgebrauchshundewesen durch. Das Seminar ist Voraussetzung für die Anmeldung der Richteranwärter beim JGHV. Interessierte Hundeführerinnen und Hundeführer sind aber ebenfalls gern gesehene Gäste.

Anmeldung bitte bis 10.03.09 bei: Ernst Zeimetz, Forsthausstr. 8, 56288 Kastellaun, Tel. 06762/8225, e-mail: ernst@zeimetz.de oder bei Hans Josef Brünnet, Tel. 06833/8210 oder 06833/173850

Übungstage für Prüfungen werden durch die Bezirksobleute angeboten:

Saarland: Theo Kreutzer, Tel. 06821/690399

Pfalz: Thomas Kölsch, Tel. 06334/449347

Bez. Koblenz: Petra Etges, Tel. 01726541247

Bez. Trier: Jürgen Wagner, Tel. 06569963317

LANDESGRUPPE SCHWABEN

Richterschulung zur VJP

am Mittwoch, 15.04.2009 in Leipheim, Hotel Post, 19.00 Uhr.

A U S S C H R E I B U N G E N V J P 2 0 0 9

Zur Verbandsjugendprüfung 2009 werden Hunde zugelassen, die nach dem 30. September 2007 gewölft sind. Alle Hunde müssen eine vom JGHV anerkannte Ahnentafel besitzen und nachweislich gegen Tollwut geimpft sein (mindestens 3 Wochen, aber nicht länger als 1 Jahr vor dem Prüfungstermin). Eine längere Gültigkeit muss durch Eintrag im Impfausweis bzw. EU-Heimtierpass nachgewiesen werden. Der Eigentümer des zu meldenden Hundes muss einem Mitgliedsverein des JGHV angehören, sein Führer muss einen gültigen Jagdschein besitzen. Das Nenngeld muss bis zum Nennschluss eingegangen sein (Kopie des Überweisungsbeleges beifügen). Das Nenngeld ist für Mitglieder und Nichtmitglieder getrennt aufgeführt (wenn zwei Beträge angegeben sind) und gilt als Reuegeld. In der Regel haben Mitglieder bei der Zulassung zur Prüfung Vorrang. Wenn die Anzahl der Hunde begrenzt ist, wird diese in der Spalte „Hunde“ vermerkt. Die Nennung hat auf Formblatt 1 (Version 2006-2, mit Schreibmaschine oder am PC ausgefüllt) zu erfolgen, das auch unter www.kleine-muensterlaender.org „Formblätter“ im Internet abrufbar ist. Der Nennung muss eine Kopie der Ahnentafel beiliegen. Ein Programm bzw. Informationen erhalten die Führer der gemeldeten Hunde rechtzeitig vor dem Prüfungstermin.

Termin	Ort	Hunde	Nennschluss	Nenngeld/Konto/BLZ/Nennungen/Anfragen an
LG BADEN				
11.04.	Rastatt/Karlsruhe		13.03.	55,00/85,00 Euro und Nachmeldungen Konto 855200, BLZ 68290000 Volksbank Lahr Jürgen Ploberger, Donaustr. 23, 78244 Gottmadingen, Tel. 07731/73920
26.04.	Offenburg	9	27.03.	55,00/85,00 Euro und Nachmeldungen Konto 855200, BLZ 68290000 Volksbank Lahr Jürgen Ploberger, Donaustr. 23, 78244 Gottmadingen, Tel. 07731/73920
LG HAMBURG-SÜDHOLSTEIN-MECKLENBURG-VORPOMMERN				
04.04.	Rühlow	8	25.03.	60,00 Euro Konto 134945534, BLZ 21352240 Ulrich Pabst, Hörsten1, 23623 Ahrensböök
18.04.	Tangstedt	8	04.04.	60,00 Euro Konto 134945534, BLZ 21352240 Ulrich Pabst, Hörsten1, 23623 Ahrensböök
LG HANNOVER-BRAUNSCHWEIG				
04.04.	Wolfsburg	12	14.03.	60,00/80,00 Euro Konto 381112594, BLZ 80055500 Arne Segeth, Tilsiter Str. 11, 29379 Wittingen, Tel. 01714555901
11.04.	Einbeck	8	21.03.	60,00/80,00 Euro Konto 381112594, BLZ 80055500 Bernd Franke, Feldstr. 1, 31195 Lamspringe, Tel. 051831677
18.04.	Hohenwarsleben	8	28.03.	60,00/80,00 Euro Konto 381112594, BLZ 80055500 Kai Beckmann, Chausseestr. 9, 39326 Angern, Tel. 039363/4437
LG OSNABRÜCK				
04.04.	Bersenbrück		14.03.	55,00/65,00 Euro Wilfried Busch, Münster Str. 282, 49479 Ibbenbüren, Tel. 05451/13441

A U S S C H R E I B U N G E N V J P 2 0 0 9

Termin	Ort	Hunde	Nennschluss	Nenngeld/Konto/BLZ/Nennungen/Anfragen an
LG RHEINLAND				
18.04.	Nörvenich		04.04.	45,00/65,00 Euro per Überweisung oder Verrechnungsscheck Konto 6502739016, BLZ 38260082, VB Euskirchen Dietrich Berning, Provinzialstr. 24, 46499 Hamminkeln, Tel. 02873/261, Fax: 02873/1314
LG SÜDBAYERN				
04.04.	Aldersbach	12	20.03.	60,00 Euro per Überweisung Konto 4576399, BLZ 74350000, Sparkasse Landshut Peter Köppl, Semptstr. 7a, 85296 Rohrbach
18.04.	Wallburgskirchen	12	20.03.	60,00 Euro per Überweisung Konto 4576399, BLZ 74350000, Sparkasse Landshut Peter Köppl, Semptstr. 7a, 85296 Rohrbach
25.04.	Gaimersheim	9	20.03.	60,00 Euro per Überweisung Konto 4576399, BLZ 74350000, Sparkasse Landshut Peter Köppl, Semptstr. 7a, 85296 Rohrbach

A U S S C H R E I B U N G E N B T R 2 0 0 9

Termin	Ort	Hunde	Nennschluss	Nenngeld/Konto/BLZ/Nennungen/Anfragen an
LG SAAR-RHEIN-PFALZ				
04.04.	Raum Polch	4	27.03.	30,00 Euro Konto 426350, BLZ 547 900 00, VB Kur- und Rheinpfalz Petra Etges, Jahnstr. 18, 56753 Welling, Tel. 0172/6541247
19.04.	Höhrfröschchen	6	10.04.	30,00 Euro Konto 426350, BLZ 547 900 00, VB Kur- und Rheinpfalz Ernst Zeimetz, Forsthausstr. 8, 56288 Kastellaun, Tel. 06762/8225

A U S S C H R E I B U N G E N V S W P 2 0 0 9

Termin	Ort	Hunde	Nennschluss	Nenngeld/Konto/BLZ/Nennungen/Anfragen an
LG ANHALT-SACHSEN-THÜRINGEN				
17.05.	Gera/Hohe Reuth	max. 6	04.04.	85,00 Euro (Mitglieder LG) Konto 83585, BLZ 83050000, Sparkasse Gera-Greiz S. Schleicher, Forststr. 9c, 07548 Gera-Ernsee, Tel. 03655511768
LG BERLIN-BRANDENBURG				
13.06.	Schorfheide BP	12	23.05.	85,00/115,00 Euro ohne BP M. Schmiedel, Tel. 03335/797901
LG HESSEN				
1. Verbandsschweißprüfung im Burgwald 20-Std.-Fährte Rotwild getupft				
28.06.	Wetter-Mellnau	5	31.05.	90,00/120,00 Euro Konto 242029000, BLZ 51350025, Sparkasse Gießen Ernst-Heinrich Stock, Woogsdammweg 2, 64521 Groß- Gerau, Tel. 06152/4383

ZUCHTSCHAUCALENDER 2009

TerminBeginn	Ort	Nenn- schluss	Nenngeld/Konto/Nennungen/Anfragen an
LG ANHALT-SACHSEN-THÜRINGEN			
17.05.	Gera/Hohe Reuth	04.04.	15,00 Euro R. Klauß, Fröbelstr. 30, 04463 Großpösna, Tel. 034297/41163
LG BERLIN-BRANDENBURG			
27.06.	„Klein Wasserburg“	16.06.	45,00/75,00 Euro J. Zibolsky, Tel. 03332/515095
LG OSNABRÜCK			
21.06.	mit Schulung für Verbandsrichter und Mitglieder unserer LG		Klaus-Dieter Beck, Tulpenstr. 2, 49504 Lotte, Tel. 05404/2519
LG WATERKANT			
23.08.	Moorlage	08.08.	30,00 Euro Konto 152007571, BLZ 28350000, Sparkasse Aurich-Norden Heinrich Block, Friesoyther Str. 9, 26219 Bösel

ZÜCHTERINTERVIEW

Liebe KLM-Freunde,

Mitte des Jahres erreichte uns die Anfrage einer bekannten kynologischen Zeitschrift mit der Bitte, ein Rasseporträt, Halterinterviews und Fotos von Kleinen Münsterländern zur Verfügung zu stellen.

Es gibt eine große Anzahl von Hundzeitschriften, die immer wieder Rasseporträts veröffentlichen. Das sind i. d. R. Zeitschriften für Hundliebhaber, die von Jägern eher nicht gelesen werden. Früher wurden diese Rasseporträts ohne Rückfragen bei den Zuchtvereinen von einem Redakteur geschrieben, und dabei wurde oft vergessen, darauf hinzuweisen, dass Jagdhunde für Nichtjäger einige schwerwiegende Nachteile mit sich bringen.

Heute neigen die Redaktionen dazu, die Zuchtvereine einzubinden, nicht weil sie verantwortungsvoller geworden wären, sondern um Zeit und Geld zu sparen. Das ist für den KLM-Verband wünschenswert, weil wir dadurch die Möglichkeit haben, im Rasseporträt auch die Botschaft: „Kleine Münsterländer sind Jagdhunde und gehören prinzipiell in Jägerhand“ zu transportieren.

Im speziellen Fall handelt es sich um die Zeitschrift „Der Hund“, das Rasseporträt mit den Züchterinterviews erschien in der Ausgabe 9/2008.

Ich möchte die Gelegenheit nutzen, mich noch einmal bei allen zu bedanken, die sich an den Interviews beteiligt haben. Da die Antworten unserer Züchter auf die Fragen der Zeitschrift „Hund“ recht interessant waren, werden auch wir in den nächsten Ausgaben des KLM-Heftes diese Interviews veröffentlichen.

Marion Hartung

INTERVIEW MIT WILTRUD BIEG

Hauptstr. 16, 73571 Göggingen, Tel. 07175/6158

DER HUND: Warum haben Sie sich für diese Rasse entschieden? Sind Sie Züchter?

Bieg: Ich bin in einer Jägerfamilie mit dem Kleinen Münsterländer groß geworden. Mein Mann

und ich haben den Jagdschein und züchten seit 1984 den Kleinen Münsterländer.

DER HUND: Welche Wesensmerkmale sind aus Ihrer Sicht typisch für diese Rasse?



Flott vom Federbachsee, 7 Jahre, Rüde

Bieg: Temperamentvoll und ausgeglichen, gute Nervenstärke.

DER HUND: Wie viele Hunde dieser Rasse halten Sie? Welche Eigenschaften zeichnen sie aus?

Bieg: Ich besitze vier Hunde. Sie sind intelligent und lernfähig, mit ausdauerndem Beutetrieb und vielseitigen Jagdanlagen, sowie Wildschärfe.

INTERVIEW MIT PAUL HOWOLD

An der Trave 22, 23843 Bad Oldesloe

DER HUND: Warum haben Sie sich für diese Rasse entschieden? Sind Sie Züchter?

Howold: Es ist mein dritter KLM, und ich bin kein Züchter.

DER HUND: Welche Wesensmerkmale sind aus Ihrer Sicht typisch für diese Rasse?

Howold: Robuster Jagdhund, gepaart mit Intelligenz und Raubwildschärfe.

DER HUND: Wie viele Hunde dieser Rasse halten Sie? Welche Eigenschaften zeichnen sie aus?

Howold: Ich habe einen KLM, der besonders durch seine ausgeprägte Jagdpassion auffällt.

DER HUND: Welche kleinen Schwächen oder Eigenheiten stellen Sie fest?

Howold: Im Gehorsam geht er mir noch gelegentlich aus der Hand, aber das darf er (noch).

DER HUND: Welche kleinen Schwächen oder Eigenheiten stellen Sie fest?

Bieg: Keine

DER HUND: Welche Erfahrungen haben Sie bei der Erziehung gemacht?

Bieg: Jeder Hund hat seinen individuellen Charakter. Es gibt leichtführige, jedoch auch Hunde mit einem sehr stark ausgeprägtem Jagdtrieb, diese müssen mit sehr viel Konsequenz ausgebildet werden.

DER HUND: Haben Sie besondere Erfolge in Schau oder Sport zu verzeichnen?

Bieg: Mein größter Erfolg war die Bundes-HZP und Bundes-VGP.

DER HUND: Welche besonderen Ansprüche stellen diese Hunde an Haltung und Pflege?

Bieg: Der KLM braucht sehr viel Auslauf und sucht Kontakt zu Menschen. Er ist ein langhaariger Hund und braucht deshalb mehr Pflege.

DER HUND: Haben Sie Tipps für künftige Halter dieser Rasse und Interessenten?

Bieg: Wie bereits erwähnt, ist der KLM ein temperamentvoller, arbeitsfreudiger und leistungsstarker Hund. Das schönste für ihn ist, wenn er jählich gefördert wird, d. h., nur Auslauf mit dem Fahrrad wäre für ihn nicht artgerecht.



Artus von der Klarhorst, 16 Monate alt, Rüde

DER HUND: Welche Erfahrungen haben Sie bei der Erziehung gemacht?

Howold: Ich hatte bisher keinerlei Probleme.

DER HUND: Haben Sie besondere Erfolge in Schau oder Sport zu verzeichnen?

Howold: So etwas machen wir nicht.

DER HUND: Welche besonderen Ansprüche stellen diese Hunde an Haltung und Pflege?

Howold: Der Hund braucht viel artgerechten Auslauf, wie z. B. Arbeit im Feld und im Wasser. Ansonsten ist er pflegeleicht.

DER HUND: Haben Sie Tipps für künftige Halter dieser Rasse und Interessenten?

Howold: Halter dieser Rasse sollten auf jeden Fall Jäger sein.

INTERVIEW MIT ANKE HESSLING

Strückhauser Str. 42, 26939 Ovelgönne, Tel. 04480/928011

DER HUND: Warum haben Sie sich für diese Rasse entschieden? Sind Sie Züchter?

Heßling: Weil der KLM ein vollwertiger Jagdgebrauchshund ist und gleichzeitig ein liebenswerter Familienhund, den ich überall mit hinnehmen kann. Ich bin Züchter.

DER HUND: Welche Wesensmerkmale sind aus Ihrer Sicht typisch für diese Rasse?

Heßling: Temperamentvoll mit ausgeprägtem Jagdtrieb; sehr führerbezogen

DER HUND: Wie viele Hunde dieser Rasse halten Sie? Welche Eigenschaften zeichnen sie aus?

Heßling: Drei. Sensibel, liebenswert und schnell begeisterungsfähig.

DER HUND: Welche kleinen Schwächen oder Eigenheiten stellen Sie fest?

Heßling: Nutzt seine schnelle Auffassungsgabe gerne, um Schwächen des Hundeführers für sich zu nutzen.

DER HUND: Welche Erfahrungen haben Sie bei der Erziehung gemacht?

Heßling: Ein klares Setzen von Grenzen ist erforderlich, um Temperament und Jagdtrieb in geordnete Bahnen zu lenken.

DER HUND: Haben Sie besondere Erfolge in Schau oder Sport zu verzeichnen?

Heßling: u. a. VDH-Europasieger und Bundessieger, beste HZP und VGP der Landesgruppe Waterkant 2007, Teilnahme an internat. Jagdhundeprüfungen

DER HUND: Welche besonderen Ansprüche stellen diese Hunde an Haltung und Pflege?



Flora vom Haus Heßling, 12 Wochen, Hündin

Heßling: Die Förderung der Anlagen und die Ausbildung zum Jagdhund ist zeit- und arbeitsintensiv; der Pflegeaufwand ist relativ gering.

DER HUND: Haben Sie Tipps für künftige Halter dieser Rasse und Interessenten?

Heßling: Man sollte sich darüber im Klaren sein, dass der KLM ein Jagdhund ist, der auch jagdlich eingesetzt werden möchte.

KLEINER MÜNSTERLÄNDER ALS SPRENGSTOFFSPÜRHUND

Wie schon im KLM-Heft 6/2007 und 5/2008 berichtet, ist der Kleine Münsterländer nicht nur ein passionierter Jagdhund, sondern er zeigt überall dort herausragende Leistungen, wo Intelligenz und Einsatzbereitschaft gefordert sind. Während sich die KLM-Hündin „Falbe vom Flachsberg“ aus oben genannten Bericht neben dem jagdlichen Einsatz bei Agility und Dummyarbeit auszeichnet, so zeichnete sich auch die KILM-Hündin „Kosi vom Birkenbusch“ durch ihre Leistungen als Rettungshund aus. Nun erreichte die Redaktion ein eindrucksvoller Bericht über einen weiteren, ungewöhnlichen Einsatzbereich, wir sind sehr beeindruckt und wünschen der KLM-Hündin „Dori vom Grappenstein“ mit Ihrem Führer Polizeihauptkommissar Uwe Schmidtman viel Erfolg bei dieser wichtigen Arbeit.

Marion Hartung für die Redaktion

ES WAR EIN LANGER UND SCHWIERIGER WEG,

bis im Sommer diesen Jahres für „Dori vom Grappenstein“ der erste Lehrgang zur Sprengstoffspürhündin begann.

Ein Kleiner Münsterländer im Dienst der Sächsischen Polizei. Das gab es noch nie. Entsprechend schwierig gestaltete sich auch der Ankauf der Hündin. Viele Hürden mussten überwunden werden, um die Skeptiker zu überzeugen.

In der Polizei des Freistaates Sachsen werden normalerweise dual verwendbare Hunde geführt, das bedeutet eine Ausbildung als Schutzhund und im Anschluss als Spezialhund. Eine Ausnahme dieses Grundsatzes bilden Hunde, welche von Hundeführern mit gesonderter Funktion geführt werden. Uwe Schmidtman ist ein solcher Hundeführer. Er ist Erster Polizeihauptkommissar und



Sprengstoffspürhündin „Dori vom Grappenstein“



Suche nach Waffen und Patronenhülsen im Gelände



Gehorsam

SPRENGSTOFFLEHRGANG

leitet die Diensthundestaffel der Landeshauptstadt Dresden.

Vor allem ist er aber auch passionierter Jäger und seit Jahren Führer eines KLM-Rüden im jagdlichen Bereich.

Die Liebe zu dieser Hunderasse, verbunden mit seiner nicht abzusprechenden Sturheit war es, die Dorie und Uwe letztendlich an die Polizeidiensthundeschule Sachsen führten, wo im Juni 2008 der Lehrgang für Sprengstoffspürhunde begann.

In einem 12-wöchigen Lehrgang werden die Hunde zu Sprengstoffspürhunden ausgebildet und konditioniert. Auch der Hundeführer wird in dieser Zeit ausgebildet. Er bildet mit seinem Hund ein Team.

Nach bestandener Prüfung sind Hund und Hundeführer voll einsatzfähig im Bereich der Sprengstoffsuche. Das bedeutet, dass der Hund zur Absuche in Räumlichkeiten, Fahrzeugen, sowie Freiflächen eingesetzt werden kann.

Der Hund soll in der Lage sein, alle militärischen und gewerblichen Arten von Sprengstoff, Selbst-

laborate, sowie Waffen und Munition aufzuspüren und anzuzeigen.

Das Einsatzgebiet eines Sprengstoffspürhundes ist vielseitig. Es umfasst die Suche nach sprengstoffverdächtigen Gegenständen bzw. Waffen nach einer Straftatendrohung, nach Schusswaffengebrauch als auch zur Prävention bei Großveranstaltungen und zum Personenschutz.

Dorie und ihr Hundeführer waren auf diesem Gebiet zunächst Neulinge aber sie meisterten ihre Aufgaben während der Ausbildung mit Bravour.

Die Ausbildung basiert auf dem Spiel- und Beutetrieb des Hundes. Normalerweise wird ein Bringsel des Hundes mit dem jeweiligen Stoff in Verbindung gebracht und der Hund verknüpft den Sprengstoff dann mit seinem Spielzeug.

In der Anfangsphase der Ausbildung wird das Bringsel in eine Suchwand eingebracht, in der sich auch Sprengstoff befindet. Nach kurzer Suchphase soll der Hund das Bringsel auffinden und über ausgiebiges Spiel zum Erfolg und somit zur positiven Verknüpfung kommen. In der nachfolgenden



Gehorsamsprüfung vor der Sprengstoffprüfung



Dorie sucht lange Regale im Landesarchiv Sachsen ab

Ausbildungsphase wird nur noch Sprengstoff versteckt und der Hund lernt über passive Anzeige der Verknüpfung Bringsel und Sprengstoff sein Bringsel zu erhalten.

Dorie kam zu uns als ausgebildeter Jagdhund. Sie hatte die VJP und die HZP bestanden. Sie apportierte das gefundene Bringsel ihrem Führer, „nuschelte“ oder biss nicht darauf herum, wie die anderen Hunde.

Es war eine Herausforderung, die Hündin trotz ihres scheinbar geringen Interesses am Spielzeug auszubilden. Wir konnten keine herkömmliche Ausbildungsmethodik anwenden und nutzten den ausdauernden und gleichmäßig ruhigen Trieb der Hündin, das Bringsel zu finden.

Das Ergebnis ist ein Spürhund, der sich durch sehr intensive, vor allem aber kraftsparende Suchleistung auszeichnet. Die Hündin erhält für das Auffinden des jeweiligen Stoffes ihr Bringsel, welches sie dann ihrem Führer apportiert.

Dorie vom Grappenstein hat am 27.08.2008 die Prüfung zum Sprengstoffspürhund mit dem Gesamtprädikat – GUT – bestanden. Die KLM-Hündin ist seit September in Dresden im Einsatz und hat schon einiges erfolgreich mit ihrem Hundeführer gemeistert.

Es bleibt zu erwähnen, dass Erfolg im Sprengstoffspürhundewesen bedeutet, gut abgesucht zu haben und mit dem Gefühl den Einsatzort zu verlassen, dass andere diesen betreten können. Diesen Erfolg und noch viel Freude aneinander gönne ich den Beiden von ganzem Herzen.

Rene Seifert

Ausbilder

Polizeidiensthundeschool Freistaat Sachsen

H Z P - E R G E B N I S S E

LG ANHALT-SACHSEN-THÜRINGEN

HZP o. Sp. am 06.09.2008 um Werlitzsch

- Arno vom Weiher**, 07-0541, gew. 10.05.07,
F: Kurt-Wieland Richter, Röderau, 176 Pkte., fragl
Anja vom Weiher, 07-0546, gew. 10.05.07,
F: K.-Heinz Kohls, Werlitzsch, 175 Pkte., fragl
Aico von der Deditzhöhe, 06-1045, gew. 06.12.06,
F: Matthias Maron, Dieskau, 175 Pkte., fragl
Dingo vom Schlangenweg, 07-0557, gew. 30.04.07,
F: Klaus Nowak, Eberswalde, 174 Pkte., fragl
Asko vom Weiher, 07-0542, gew. 10.05.07,
F: Matthias Merzky, Nerchau, n.b., spl/sil, § 38 (c)
Dana vom Schlangenweg, 07-0561, gew. 30.04.07,
F: Nico Gebel, Ortrand
Asta vom Weiher, 07-0549, gew. 10.05.07,
F: Hans-Ulrich Kramer, Werlitzsch, n.b., § 36 (1a)

HZP o. Sp. am 07.09.2008 um Werlitzsch

- Biene vom Neuseenland**, 07-0466, gew. 24.04.07,
F: Swen Naundorf, Kitzen, 181 Pkte., fragl
Bolle vom Neuseenland, 07-0464, gew. 24.04.07,
F: Ulrich Leich, Halle/Saale, 170 Pkte., fragl
Balu vom Neuseenland, 07-0463, gew. 24.04.07,
F: Manfred Stief, Bochow, n.b., § 36
Blitz vom Neuseenland, 07-0465, gew. 24.04.07,
F: Dr. Uwe Horn, Rottleben, n.b., § 38

HZP o. Sp. am 13.09.2008 um Böhlen

- Dux vom Erlbachtal**, 06-1010, gew. 11.12.06,
F: Tilo Ritter, Mutzschen, 170 Pkte., fragl
Androsch von der Deditzhöhe, 06-1047, gew. 06.12.06,
F: Udo Köhler, Wermisdorf, 170 Pkte., fragl
Cäsar vom Hof des Friedens, 07-0621, gew. 15.05.07,
F: Thomas Engert, Dahlen, 169 Pkte., fragl
Bessy vom Neuseenland, 07-0468, gew. 24.04.07,
F: Olaf Haberkorn, Kayna, 169 Pkte., fragl
Anka von der Deditzhöhe, 06-1051, gew. 06.12.06,
F: K. H. Lathan, Langenbogen, 169 Pkte., fragl
Basha vom Neuseenland, 07-0469, gew. 24.04.07,
F: Dr. M. Ackermann, Leipzig, 153 Pkte., fragl
Askan von der Deditzhöhe, 06-1050, gew. 06.12.06,
F: Ulrich Brandes, Bröhsen, n.b., § 38

HZP o. Sp. am 14.09.2008 um Sangerhausen

- Brixi vom Neuseenland**, 07-0470, gew. 24.04.07,
F: Lutz Köhler, Schmalzerode, 183 Pkte., fragl
Blitz vom Neuseenland, 07-0465, gew. 24.04.07,
F: Dr. Uwe Horn, Rottleben, 171 Pkte., fragl

- Distel vom Schlangenweg**, 07-0559, gew. 30.04.07,
F: Anne Köhler Ehbrecht, Kinderode, n.b.

HZP o. Sp. am 20.09.2008 um Ströbwitz

- Deny vom Erlbachtal**, 06-1007, gew. 11.12.06,
F: Rene Zimmermann, Leißling, 178 Pkte., fragl
Dana vom Schlangenweg, 07-0561, gew. 30.04.07,
F: Niko Gebel, Ortrand, 166 Pkte., fragl
Dina vom Erlbachtal, 06-1011, gew. 11.12.06,
F: Jörg Eichelkamp, Leißling, 165 Pkte., fragl
Frey vom Berlachblick, 06-1005, gew. 01.12.06,
F: Rudolf Markloff, Gutendorf, 163 Pkte., fragl

LG BADEN

HZP am 06.09.2008 um Offenburg

- Catja vom Braunberg**, 07-0311, gew. 09.03.07,
F: Udo Schnottalla , Bad Peterstal-Griesbach, 188 Pkte., ?
Diego vom Auenwald, 07-0963, gew. 09.11.07,
F: Martin Hertweck, Au am Rhein, 182 Pkte., spl
Mirco vom Buchenberg, 06-1062, gew. 17.12.06,
F: Dr. Christian Rathmer, Freiburg 182 Pkte., ?
Aila vom Tanneck, 07-0584, gew. 03.05.07,
F: Manfred Knobel, Hartheim, 180 Pkte., ?
Arras vom Tanneck, 07-0581, gew. 03.05.07,
F: Markus Schäck, Zell a.H., 178 Pkte., ?
Aron vom Tanneck, 07-0582, gew. 03.05.07,
F: Wolfgang Wöhrlin, Lahr, 174 Pkte., ?
Andra vom Tanneck, 07-0587, gew. 03.05.07,
F: Iwan Bumann, Saas 174 P. ?
Cosima vom Braunberg, 07-0313, gew. 09.03.07,
F: Ralf Bürkel, Teningen , 169 Pkte., ?
Arko vom Taubergrund, 07-0553, gew. 30.04.07,
F: Joachim Wingbermhühle, Steissingen, n.b., Hund
nimmt Wasser nicht an, P 1 o.l.+
Anouk vom Tanneck, 07-0586, gew. 03.05.07,
F: Peter v.Maydell, Sinzheim, n.b., keine Bringleistung
auf der Kaninchenschleppe
Chapo vom Remseck, 07-0007, gew. 09.01.07,
F: Erwin Schober, Auenwald, n.b., Totengräber
Apollo vom Tanneck, 07-0583, gew. 03.05.07,
F: Dietmar Glatz, Seelbach, n.b., Hund bringt erlegte
Ente nicht

LG BERLIN-BRANDENBURG

HZP o. Sp. am 06.09.2008 um Groß-Kreutz

- Gabor von der Eichheide**, 06-0908, gew. 18.10.06,
F: Christine Geier, Meyenburg, 182 Pkte., spl
Grizzly von der Eichheide, 06-0914, gew. 18.10.06,
F: Wilfried Haase, Liebenwalde, 182 Pkte., fragl

Brutus vom Mattiashof, 06-1072, gew. 21.12.06,

F: Peter Behnke, Berlin, 178 Pkte., fragl

Gina von der Eichheide, 06-0915, gew. 18.10.06,

F: Iris Schmiedel, Schorfheide OT Eichhorst, 177 Pkte., fragl

Gauner von der Eichheide, 06-0909, gew. 18.10.06,

F: Cathleen Haase, Liebenwalde Ot Kreuzbruch,
177 Pkte., fragl

Bonny vom Mattiashof, 06-1075, gew. 21.12.06,

F: Beate Weigt, Lieberose, 168 Pkte., fragl

Gustel von der Eichheide, 06-0915, gew. 18.10.06,

F: Helga Schadock, Vogelsdorf, 149 Pkte., fragl

Eddi vom Grenzwall, 07-0780, gew. 05.07.07,

F: Ulrich Claas, Löwenberg Land OT Neuendorf, 128
Pkte., fragl, § 37 G Ente nicht gebracht, p1 ul + ur+

HZP o.Sp. am 27/28.09.2008 um Dobbrikow

Donn vom Kloster, 06-0923, gew. 19.10.06,

F: Marco Fricke, Pretzien, 175 Pkte., fragl, P1 ul. DPart.
Zange keine

Enko vom Birkenau, 06-1092, gew. 29.12.06,

F: Susanne Hensch, Berlin, 167 Pkte., fragl

Anna vom Landstreit, 07-0095, gew. 17.02.07,

F: Kurt Baranczyk, Wandlitz OT Stolzenhagen, 166 Pkte.,
fragl

Eddi vom Grenzwall, 07-0780, gew. 05.07.07,

F: Martina Ulrich, Löwenberg Land OT Neuendorf,
151 Pkte., fragl, p1 ul + ur+keine keine

Birko vom Mattiashof, 06-1068, gew. 21.12.06,

F: Bernd Golm, Schlieben, 145 Pkte., fragl

Jerry vom Distelberg, 07-0173, gew. 06.03.07,

F: D.-Eckard Holz, Langerwisch, 132 Pkte., fragl,
§ 37 2f Ente nicht gebracht

Sita vom Tecklenburger Land, 07-0268, gew. 20.03.07,

F: Klaus-Eberhard Neldel, Berlin, 112 Pkte., fragl,
§ 38 c Absatz 16 Gefundenes Stück nicht gebracht

LG HAMBURG-SÜDHOLSTEIN- MECKLENBURG-VORPOMMERN

HZP o. Sp. am 13.09.2008 um Hamburg

Bea vom Sereetzerfeld, 07-0231, gew. 15.03.07,

F: Elena Kruse, Lenste, 184 Pkte., fragl

Anton, DK 08475/2007, gew. 12.04.07,

F: Peter Schmidt-Nielsen, Pinneberg, 180 Pkte., fragl,
P1 o.l. doppelt

Queen vom Eulenfelsen, 07-0714, gew. 11.06.07,

F: Manfred Schumacher, Schwarzenbek, 178 Pkte., fragl

Riska vom Immegahof, 07-0681, gew. 26.05.07,

F: Juergen Westphalen, Reinbek, 174 Pkte., fragl

Artus von der Klarhorst, 07-0079, gew. 14.02.07,

F: Paul Howold, Bad Oldesloe, 171 Pkte., fragl

Alf von der Klarhorst, 07-0080, gew. 14.02.07,

F: Klaas Röhr, Reinfeld, 163 Pkte., sil

Ajax von der Klarhorst, 07-0078, gew. 14.02.07,

F: Detlef Butz, Ratekau, 132 Pkte. Pkte., fragl, § 36 (2)
Abs. f brachte die aufgenommene Ente nicht

HZP o.Sp. am 27.09.2008 um Daberkow

Bonny vom Sereetzerfeld, 07-0232, gew. 15.03.07,

F: Ulrich Pabst, Ahrensböck, 183 Pkte., fragl

Chacco von der Krückau, 07-0766, gew. 03.07.07,

F: Ralf Wormsbäcker, Papenhagen, 179 Pkte., fragl

Anke vom Rehfallenhorst, 07-0184, gew. 06.03.07,

F: Jan Iding, Braak, 176 Pkte., fragl

Karlos vom Rehbachtal, 07-0475, gew. 24.04.07,

F: Ralf Thamhayn, Altgandersheim, 134 Pkte., fragl,
§ 39 i. V. m. § 38 Abs. 16 Hund brachte das gefundene
Kaninchen nicht

Coco Chanell vom Blüengrund, 07-0875,

gew. 09.10.07, F: Rüdiger Girmann, Dragun OT
Brudersdorf, 100 Pkte., fragl, § 39 i. V. m. § 39 Abs 16
Hund nahm die Schleppe nicht an

Jara vom Diestelberg, 07-0176, gew. 06.03.07,

F: Thomas Miksch, Finkenthal, 87 Pkte., fragl, § 36 (1)
Abs a Hund nahm das Wasser nicht an

LG HANNOVER BRAUNSCHWEIG

HZP am 13.09.08 in Wolfsburg

Aspe vom Tangergrund, 06-0906, gew. 21.10.06,

F: Kai Beckmann, Angern, 180 Pkte.

Fine vom Lopautal, 07-0571, gew. 05.05.07,

F: Siegmarsilcher, Wriedel, 177 Pkte., sil.

Eddy vom Birkenau, 06-1096, gew. 29.12.06,

F: Hans-J. Mittelstädt, Dörste, 176 Pkte., sil.

Targa vom Tecklenburger, 07-0408, gew. 15.04.07,

F: Hermann Schulze, Wolfsburg, 169 Pkt.

Jette vom Lammatal, 07-0791, gew. 07.07.07,

F: Hans-Jasper Matthiesen, Bad Salzdetfurt, 167 Pkt.

HZP am 23.09.08 in Einbeck

Harras vom Rachelsberg, 06-0918, gew. 30.06.06,

F: Andreas Müller, Schwobfeld, 183 Pkte.

Enno vom Grenzwall, 07-0778, gew. 05.05.07,

F: Reinhard Ludewig, Seelze, 180 Pkte.

Kliff vom Rehbachtal, 07-0473, gew. 24.04.07,

F: Detlef Kraatz, Barsinghausen, 177 Pkte.

Kessi vom Rehbachtal, 07-0480, gew. 24.04.07,

F: Winfried Müller, Uslar, 173 Pkte.

Kira vom Rehbachtal, 07-0481, gew. 24.04.07,

F: Hans-Dieter Will, Staufenberg, 150 Pkte., spl.

H Z P - E R G E B N I S S E

HZP am 20.09.08 in Hohenwarsleben

Cajus vom Hof des Friedens, 07-0620, gew. 15.05.07,

F: Karsten Lenz, Meseberg, 183 Pkte.

Banja aus der Wolfskammer, 07-0689, gew. 16.05.07,

F: Holger Stechel, Harber, 180 Pkte.

Leon vom Buchenberg, 06-0887, gew. 10.10.06,

F: Torsten Schulz, Parchen, 178 Pkte., spl.

Moritz vom Feldbrand, 06-0816, gew. 02.10.06,

F: Wolfgang Brandes, Danndorf, 177 Pkte., sil.

Ass vom Tangergrund, 06-0902, gew. 21.10.06,

F: Jens Pfnignisdorf, Klein Wanzleben, 175 Pkte.

Colin vom Hof des Friedens, 07-0620, gew. 15.05.07,

F: Ralf Peller, Bretsch, 168 Pkte.

Tina vom Schaumburger Wald, 07-0486 gew. 26.04.07,

F: Hermann Kläring, Dessau, 154 Pkte.

LG NORDBAYERN

HZP o. Hsp. mit lebender Ente am 06.09.2008

Wolframs-Eschenbach

Arko vom Weihersberg, 06-1027, gew. 03.12.06,

F: Nicolai Müller, 187 Pkt., spl

Tara vom Schaumburger Wald, 07-0485, gew. 26.04.07,

F: Nadine Ströbele, 187 Pkt., fragl

Asko von der Tittmoninger Burg, 07-0364,

gew. 01.04.07, F: Hermann Selz, 182 Pkt., spl/sil

Cassy von der Buchenhecke, 07-0618, gew. 06.05.07,

F: Lars Wetz, 181 Pkt., fragl

Afra von der Zell, 07-0010, gew. 10.01.07,

F: Norbert Rammner, 180 Pkt., fragl

Wutz von der Fischerpoint, 07-0204, gew. 15.03.07,

F: Dieter Lenz, 179 Pkt., fragl

Basko von der Hochstross, 07-0563, gew. 30.04.07,

F: Ulrich Strate, 171 Pkt., spl/sil

Alois vom Untersberg, 07-0285, gew. 19.03.07,

F: Gunter Szautner, 168 Pkt., fragl

Cir z Kulatého kopce, 9282, gew. 13.01.07,

F: Johann Schotterer, n.b., fragl

Freya vom Klinggraben, 07-0167, gew. 20.02.07,

F: Annette Krölls-Brandner, n.b., fragl

HZP o. Hsp. mit lebender Ente am 14.09.2008

Schnaittenbach

Aika von der Zell, 07-0011, gew. 10.01.07,

F: Josef Tischler, 191 Pkt., fragl

Gero vom Elberger Forst, 07-0574, gew. 13.05.07,

F: Bernd Dieter Jesinghausen, 190 Pkt., fragl

Anka von der Zell, 07-0012, gew. 10.01.07,

F: Johannes Frey, 188 Pkt., sil

Anka vom Untersberg, 07-0290, gew. 19.03.07,

F: Bernd Schmidner, 187 Pkt., fragl

Dino vom Schmuttertäl, 07-0277, gew. 22.03.07,

F: Peter Wiesneth, 184 Pkt., fragl

Aika vom Fuchsstein, 07-0194, gew. 22.02.07,

F: Alfons Braun, 183 Pkt., fragl

Arco vom Burgstall, 07-0044, gew. 20.01.07,

F: Adolf Bösl, 181 Pkt., sil

Bessy vom Steinhügl, 07-0743, gew. 10.06.07,

F: Johann Regler, 174 Pkt., fragl

Caspar von der Birg, 07-0157, gew. 09.03.07,

F: Helmut Kranzer, 168 Pkt., fragl

Hilka vom Rettenbach, 07-0461, gew. 18.04.07,

F: Andreas Heil, 161 Pkt., sil

Aiko vom Weihersberg, 06-1028, gew. 03.12.06,

F: Karl Wenzl, 155 Pkt., fragl

Haika vom Rettenbach, 07-0462, gew. 18.04.07,

F: Sabrina Mark, n.b., fragl

LG OSNABRÜCK

HZP o. Spur am 06.09.2008 um Bersenbrück

Chessy vom Näpfchenstein, 07-0062, gew. 03.02.07,

F: Bernhard-Wilh. Brand Sassen, Saterland, 175 Pkte.,

fragl

Coco vom Näpfchenstein, 07-0062, gew. 03.02.07,

F: Torsten Witte, Kettenkamp, 173 Pkte., fragl

HZP am 13.09.2008 um Diepenau

Aiko vom Warmser Moor, 07-0431, gew. 25.04.07,

F: Carsten Böttcher, Petershagen, 183 Pkte., sil

Aaron vom Warmser Moor, 07-0430, gew. 25.04.07,

F: Torsten Schwanke, Uchte, 182 Pkte., spl/sil

Arco vom Warmser Moor, 07-0435, gew. 25.04.07,

F: Manfred Quellhorst, Warmnsen, 181 Pkte., sil

Andor vom Warmser Moor, 07-0432, gew. 25.04.07,

F: Jochen Hormann, Warmnsen, 180 Pkte., ?

Andra vom Warmser Moor, 07-0437, gew. 25.04.07,

F: Jochen Hormann, Warmnsen, 180 Pkte., spl

Addy vom Warmser Moor, 07-0434, gew. 25.04.07,

F: Nils Falkenreck, Uchte, 179 Pkte., ?

Azzo vom Wiehengebirge, 07-0818, gew. 22.08.07,

F: Tobias Weinhold, Lübbecke, 176 Pkte., ?

HZP o. Spur am 20.09.2008 um Hopsten

Mandy vom Buchenberg, 06-1065, gew. 17.12.06,

F: Timo Rickermann, Handrup, 184 Pkte., fragl

Gipsy vom Elberger Forst, 07-0578, gew. 13.05.07,

F: Jürgen Roetmann, Nordhorn, 181 Pkte., fragl

Quendy vom Eulenfels, 07-0717, gew. 11.06.07,

F: Bernhard Laumann, Hörstel, 177 Pkte., fragl

Eiko vom Teutohang, 06-0956, gew. 27.10.06,

F: Franz Ungru, Hörstel-Dreierwalde, 177 Pkte., fragl

Eldo von Birkenau, 06-1094, gew. 29.12.06,
F: Birthe J. Lassen, Braunschweig, 168 Pkte., fragl

HZP m. Spur am 20.09.2008 um Hopsten
Quinti vom Eulenfelsen, 07-0716, gew. 11.06.07,
F: Rudolf Bußmann, Hopsten-Halverde, 196 Pkte., fragl
Siska vom Tecklenburger Land, 07-0269,
gew. 20.03.07, F: Siegfried Buschermöhle, Merzen,
165 Pkte., fragl

LG RHEINLAND

HZP o. Sp. am 13.09.2008 um Louisendorf
Dinka vom Gelderland, 07-0031, gew. 26.01.07,
F: Willi Braun, Hückelhoven, 180 Pkte., fragl
Eline Evita v. d. Chesannehof, NHSB 2657678,
gew. 24.05.07, F: Hans Joosten, RS Deume, 176 Pkte., sil
Pina von der Appelbecke, 07-0263, gew. 16.03.07,
F: Hermann Kleinheßling, Hamminkeln, 175 Pkte., fragl
Ayscha v. Zwischenberger Moor, 06-0967,
gew. 06.11.06, F: Michael Bergrath, Hürtgenwald,
172 Pkte., fragl
Sardo vom Tecklenburger Land, 07-0265, gew.
20.03.07, F: John Overmans, TB Weert, 168 Pkte., fragl,
P1 o.r. + part. Zange
Hero vom Kusenhorst, 07-0220, gew. 09.03.07,
F: Rolf Söntgerath, Much, 168 Pkte., fragl
Biene aus der Wolfskammer, 07-0690, gew. 16.05.07,
F: Judith Wiemer, Velbert, 7 Pkte., fragl, Versagen im
Fach § 37 Stöbern mit Ente

LG SAAR-RHEIN-PFALZ

HZP am 13.09.08 in Welschbach/Nünschweiler
Kora vom Obermoseltal, 07-0753, gew. 07.06.07,
F: Hermann Leick, Palzem, 0 Pkt., fragl, n.b.
Gil vom Elberger Forst, 07-0575, gew. 13.05.07,
F: Paul Dingels, Oberkail, 182 Pkt., fragl
Filou von Wallbach, 07-0151, gew. 01.03.07,
F: Thomas Linse, Zweibrücken, 0 Pkt., fragl, n.b.
Elsa vom Römerlager, 07-0187, gew. 03.03.07,
F: Willi Engel, Wasserliesch, 188 Pkt., sil
Cleo vom Keilerwald, 07-0444, gew. 14.04.07,
F: Mario Wamsbach, Schmelz, 172 Pkt., fragl
Annika von der Teufelsburg, 07-0321, gew. 28.03.07,
F: Gertrud Buß, Überherrn, 180 Pkt., fragl
Amadeus von der Teufelsburg, 07-0320, gew. 28.03.07,
F: Hans Rippel, Homburg, 0 Pkt., fragl, n.b.
Aco von der Teufelsburg, 07-0318, gew. 28.03.07,
F: Joachim Buß, Überherrn, 180 Pkt., fragl

HZP am 14.09.2008 in Rieschweiler-Mühlbach
Freya von Wallbach, 07-0156, gew. 01.03.07,
F: Ludwig Doppler, Gimsheim, 186 Pkt., sil
Amey vom Rödelstein, 06-0841, gew. 03.10.06,
F: Bianca Keller, Vorderweidenthal, 0 Pkt., fragl, n.b.

LG SCHWABEN

HZP o. Sp. am 21.09.2008 um Fischach
Denny vom Schmuttertäl, 07-0276, gew. 22.03.07,
F: Jürgen Lang, Senden-Wullenstetten, 185 Pkte., fragl,
Kreuzgebiss
Jamie vom Federbachsee, 07-0633, gew. 02.06.07,
F: Dagmar Sauter, Wolpertswende, 183 Pkte., fragl
Silva vom Lehnberg, 07-0251, gew. 15.03.07,
F: Wilhelm Mair, Höchstädt, 183 Pkte., fragl
Sina vom Lehnberg, 07-0252, gew. 15.03.07,
F: Jochen Gerling, Schwabhausen, 183 Pkte., fragl
Dolli vom Schmuttertäl, 07-0281, gew. 22.03.07,
F: Christian Straus, Kipfenberg, 182 Pkte., fragl
Dinka vom Schmuttertäl, 07-0280, gew. 22.03.07,
F: Donato Stellato, Eislingen, 181 Pkte., fragl
Grasidings Pinus, S29797/2007, gew. 12.03.07,
F: Andreas Bergström, Gimo, 181 Pkte., fragl
Josch vom Federbachsee, 07-0634, gew. 02.06.07,
F: Martin Groll, Westhausen, 180 Pkte., spl
Jette vom Federbachsee, 07-0635, gew. 02.06.07,
F: Marc Steinkühler, Plochingen, 179 Pkte., fragl
Grasidings Qvane, S 45594/2007, gew. 23.05.07,
F: Jocke Svensson, Lidingö, 177 Pkte., fragl
Stella vom Lehnberg, 07-0254, gew. 15.03.07,
F: Helmut Seibold, Adelsried-Kruichen, 168 Pkte., fragl
Balou vom Hexenwinkel, 07-0238, gew. 15.03.07,
F: Georg Haug, Memmingen-Dickenreishausen,
165 Pkte., fragl
Assi vom Weiherberg, 06-1030, gew. 03.12.06,
F: Günter Riebold, Heroldstatt, 164 Pkte., fragl, +P1ol
Faglianos Bianca, S 32636/2007, gew. 12.04.07,
F: Sofia Angström, Norrköping, 160 Pkte., fragl
Shira vom Lehnberg, 07-0249, gew. 15.03.07,
F: Josef Gebhard, Großaitingen, 86 Pkte., fragl,
§ 36/1b und c dreht auf Schuss am Wasser ab

LG SCHLESWIG-HOLSTEIN

HZP o. lebende Ente am 27.9.2008 um Gettorf
Leif vom Griebensee, 07-0086, gew. 08.02.07,
F: Andreas Schmuck, Plön, n.b., Führer verletzt, Hund
nicht durchgeprüft
Casimir vom Viöler-Land, 07-0334, gew. 23.03.07,
F: Wolfgang Bahnsen, Husum, 131 Pkte., sil

H Z P - E R G E B N I S S E

Bonja vom Tress-See, 07-0375, gew. 07.04.07,
F: Egon Petersen, Hattstedt, 127 Pkte., fragl
Artus vom Rehfallenhorst, 07-0180, gew. 06.03.07,
F: Markus Sinjen, Krokau, 127 Pkte., fragl, lt. an Reh
Irko vom Forstweg, 07-0594, gew. 04.05.07,
F: Egon Wolff, Bergenhusen, 125 Pkte., sil
Balko vom Tress-See, 07-0370, gew. 07.04.07,
F: Sönke Wollesen, Großsolt, 123 Pkte., sil
Nina vom Drebenholt, 06-1079, gew. 21.12.06,
F: Malte Carstensen, Brodersby, n.B., fragl, § 38 c
Versagen auf Haarwildschleppe
Bele vom Tress-See, 07-0374, gew. 07.04.07,
F: Heinz Krambeck, Füsing, n.B., sil, § 38 c Versagen auf
Haarwildschleppe
Inka von den Emswiesen, 06-0971, gew. 09.11.06,
F: Dr. Johann Kielholz, Wöhrden, n.B., fragl, § 38 c
Versagen auf Federwildschleppe
Bonni vom Tress-See, 07-0376, gew. 07.04.07,
F: Hans-Hermann Jung, Sörup, n.B., § 36 2 f bringt Ente
nicht
Nele vom Drebenholt, 06-1078, gew. 21.12.06,
F: Karina Böttcher, Thumby, 148 Pkte., sil
Aron vom Rehfallenhorst, 07-0182, gew. 06.03.07,
F: Olaf Malmström, Neuwittenbek, 147 Pkte., fragl
Dina vom Schmuttertäl, 07-0279, gew. 22.03.07,
F: Martin Frost Larsen, Horstedt, 146 Pkte., fragl
Zara vom Eusternbach, 06-1026, gew. 05.12.06
F: Bernd Haack, Satrup, 146 Pkte., fragl
Ziro vom Eusternbach, 06-1023, gew. 05.12.06
F: Klaus Hingst, Ostenfeld, 145 Pkte., fragl
Kata, S866231/2006, gew. 03.10.06
F: Joni Viitanen, Malmö, 144 Pkte., spl/sil, lt. an Reh
Arika vom Rehfallenhorst, 07-0185, gew. 06.03.07,
F: Gustav zu Putlitz, Neuwittenbek, 141 Pkte., fragl, lt. an
Reh
Betty vom Steinhügl, 07-0739, gew. 10.06.07,
F: Christine Kurtz, Kollund, 136 Pkte., fragl
Birko vom Tress-See, 07-0372, gew. 07.04.07,
F: Wilhelm Asmussen, Lindewitt, 133 Pkte., fragl
Sitka vom Lehnensberg, 07-0253, gew. 15.03.07,
F: Thomas Böttcher, Thumby, 157 Pkte., fragl
Gerry vom Elberger Forst, 07-0572, gew. 13.05.07,
F: Wulf-Dietrich Müller, Mielkendorf, 155 Pkte., fragl,
P1 o. li. +
Kessy vom Kiefernwalde, 07-0352, gew. 11.04.07,
F: Rolf Kunze, Brekendorf, 154 Pkte., fragl
Grille vom Elberger Forst, 07-0579, gew. 13.05.07,
F: Reinhold Schlör, Kiel, 151 Pkte., fragl
Lissy vom Griebensee, 07-0088, gew. 08.02.07,
F: Dieter Wilhelmy, Stoltebüll, 151 Pkte., spl/sil

Elverdams Dine, B 12195, gew. 13.05.07,
F: Erik Lillesøe, Søndersø, 150 Pkte., fragl
Casco vom Viöler-Land, 07-0333, gew. 23.03.07,
F: Kay Jacobsen, Immenstedt, 150 Pkte., fragl
Elverdams Dux, B 12194, gew. 13.05.07,
F: Henrik Raae Andersen, Tølløse, 149 Pkte., sil, lt. an
Reh
Biene vom Tress-See, 07-0377, gew. 07.04.07,
F: Christian Hollensen, Großsolt-Estrup, 149 Pkte., fragl

LG SÜDBAYERN

HZP am 06.09.2008 um Aiglsbach
Asta von der Tittmoninger Burg, 07-0367,
gew. 01.04.07, F: Martin Baumgartner, Tittmoning,
187 Pkte., fragl
Arco von Untersberg, 07-0284, gew. 19.03.07,
F: Franz Haberl, Pemfling, 154 Pkte., sil
Quax vom Paartal, 07-0426, gew. 13.04.07,
F: Ludwig Meier, Berglern, 40 Pkte., fragl, § 37/I/f,
37/II/f, hat gefundene Ente nicht gebracht
HZP o. Sp. am 13.09.2008 um Winzer
Lord von Ottenstein, 07-0002, gew. 07.01.07,
F: Patricia Kuhn-Zanger, Aßling, 182 Pkte., fragl
Beska von der Edwies, 07-0070, gew. 15.02.07,
F: Franz Stöhr, Deggendorf, 177 Pkte., sil, M3 re. fehlt
Aron v. d. Tittmoninger Burg, 07-0362, gew. 01.04.07,
F: Bernhard Wimmer, Teisendorf, 176 Pkte., fragl
Bettina von der Hochstross, 07-0568, gew. 30.04.07,
F: Wolfgang Krieger, Hofkirchen, 174 Pkte., sil
Ayka vom Untersberg, 07-0294, gew. 19.03.07,
F: Josef Enzinger, Ainring, 174 Pkte., fragl
Birka von der Edwies, 07-0072, gew. 15.02.07,
F: Roland Niedermeier, Achslach, 169 Pkte., sil
Amor v. d. Tittmoninger Burg, 07-0361, gew. 01.04.07,
F: Andreas Holzner, Traunreut, 169 Pkte., fragl
Basko von der Edwies, 07-0065, gew. 15.02.07,
F: Hans Peter Seidl, Waldkirchen, 169 Pkte., fragl
Hanny vom Rettenbach, 07-0460, gew. 18.04.07,
F: Andrea Hundhammer, Niederalteich, 168 Pkte., fragl
Quax vom Paartal, 07-0426, gew. 13.04.07,
F: Ludwig Meier, Berglern, 164 Pkte., fragl
Axel vom Untersberg, 07-0286, gew. 19.03.07,
F: Martin Voglmaier, Winhöring, 164 Pkte., fragl
Bea vom Steinhügl, 07-0740, gew. 10.06.07,
F: Hermann Mühlbauer, Lohberg, 162 Pkte., sil
Cina von der Birg, 07-0163, gew. 09.03.07,
F: Andreas Haßold, Landsham, 160 Pkte., sil
Aro v. d. Tittmoninger Burg, 07-0360, gew. 01.04.07,
F: Thomas Schmid, Oberaudorf, 138 Pkte., sil

Chico von der Buchenhecke, 07-0611, gew. 21.06.07,
F: Alois Lechner, Mettenheim, 145 Pkte., sil,
§ 38 Abs. 12 mehr als 3-mal angesetzt auf Haarwild-
schleppe, Einhoder

LG WATERKANT

HZP o. Spur am 13.09.2008 um Rhaudefehn

Rieke vom Immegahof, 07-0683, gew. 26.05.07,

F: Jürgen Wrobel, Elm, 190 Pkte., fragl, AH, Zange

Alida vom Moorteich, 06-1036, gew. 09.12.06,

F: Theodor Wessels, Westoverledingen, 188 Pkte., fragl

Alina vom Moorteich, 06-1037, gew. 09.12.06,

F: Hermann Oltmanns, Rhaudefehn, 187 Pkte., fragl

Tasso vom Schaumburger Wald, 07-0482,

gew. 26.04.07, F: Hermann Hasseler, Uplengen-Hollen,
185 Pkte., fragl

Baisha vom Zwischenberger Moor, 07-303,

gew. 22.03.07, F: Kerstin Peters, Wiesmoor, 183 Pkte., sil

Michel vom Fehntjer Meer, 07-0213, gew. 07.03.07,

F: Heinz Baumann, Westerstedde, 176 Pkte., fragl

Amy vom Zwischenberger Moor, 06-0968,

gew. 06.11.06, F: Stefan Danzer, Juist, 176 Pkte., fragl

Baiko vom Zwischenberger Moor, 07-0297,

gew. 22.03.07, F: Kerstin Peters, Wiesmoor, 172 Pkte.,
fragl

Antek vom Moorteich, 06-1033, gew. 09.12.06,

F: Franz Hußmann, Rhaudefehn, 171 Pkte., spl

Anne-Julie vom Zwischenberger Moor, 06-0966,

gew. 06.11.06, F: Marie Pelle, Wiesmoor, 168 Pkte., sil

Venus v. d. Berkelwiese, 07-0527, gew. 27.04.07,

F: Heinrich Kesting, Westoverledingen, 164 Pkte., fragl,
Einhoder

Esta vom Eichenkamp, 07-0129, gew. 26.02.07,

F: Heinrich Mertens, Ditzum, 158 Pkte., fragl

Dayo Doubas van Loenerhof, NHSB 2663705,

gew. 03.07.07, F: Gerda van denBerg-Sprenger, TA
Ulrum, 19 Pkte., fragl, Versagen am Wasser

HZP o. Spur am 27.09.2008 um Aurich

Asko vom Moorteich, 06-1034, gew. 09.12.06,

F: Heinz Aden, Großefehn, 196 Pkte., fragl

Pille von der Appelbecke, 07-0262, gew. 16.03.07,

F: Anke Heßling, Ovelgönne, 189 Pkte., fragl

Bonno vom Ammerland, 07-0340, gew. 06.04.07,

F: Hans Rippka, Rastede, 187 Pkte., fragl, P1 o. links
fehlt

Queen vom Schwarzen Moor, 07-0235, gew. 12.03.07,

F: Josef Albers, Bösel, 186 Pkte., fragl

Cira vom Burgring, 07-0359, gew. 29.03.07,

F: Armin Duin, Hasselt, 185 Pkte., sil

Hanno vom Hogediek, 07-0110, gew. 28.02.07,

F: Klaus Fooken, Emden, 185 Pkte., fragl

Anne von der Wester Gaste, 07-0895, gew. 17.10.07,

F: Georg Berends, Schwerinsdorf, 183 Pkte., fragl

Checo vom Heidhörn, 07-0606, gew. 18.05.07,

F: Jörg Ufkes, Großefehn, 181 Pkte., sil, P1 rechts o.
doppelt

Agi von der Wieke, 07-0850, gew. 06.10.07,

F: Ludger Schulte, Dohren, 180 Pkte., fragl

Franka vom Vechtetal, 07-0077, gew. 02.02.07,

F: Reinhold Bruns, Bocholt, 180 Pkte., fragl

Quando vom Schwarzen Moor, 07-0233,

gew. 12.03.07, F: Georg Albers, Bösel, 178 Pkte., spl

Benno vom Rüschenholz, 07-0020, gew. 16.01.07,

F: Kathrin Kroker, Großefehn, 178 Pkte., fragl

Jana vom Meinershof, 06-0883, gew. 06.10.06,

F: Bernhard Tuitjer, Krummhörn, 50 Pkte., fragl, Versagen
auf der Federwildschleppe

LG WESTFALEN-LIPPE

HZP am 06.09.2008 bei Meschede

Kai vom Rehbachtal, 07-0474, gew. 24.04.07,

F: Brocke Alfons, 183 Pkte., fragl

Jasper vom Schützenknapp, 07-0796, gew. 02.08.07,

F: Dicken Andreas, 176 Pkte., fragl

Brisko von der Schalkenburg, 07-0661, gew. 20.05.07,

F: Tscheuschner Ingo, 174 Pkte., fragl

Oskar vom Hesseltal, 07-0628, gew. 16.05.07,

F: Preker Guido, 165 Pkte., fragl

Briska von der Schalkenburg, 07-0663, gew. 20.05.07,

F: Schulz Rüdiger, 117 Pkte., fragl, § 36 1a Hund nimmt
das Wasser nicht an

Hera vom Bolzplatz, 06-0998, gew. 07.12.06,

F: Vogel Peter, 10 Pkte., § 40 4 hochgradiger Knautscher
an der Ente

HZP am 13.09.2008 Kirchhellen

Franzi von der Brembecke, 07-0488, gew. 16.04.07,

F: Heinrich Pennekamp, 193 Pkte., ?

Addo von der Wester Gaste, 07-0893, gew. 17.10.07,

F: Werner Wissing, 185 Pkte., ?

Freya van de Haeselaere, NHSB 2656850,

gew. 15.05.07, F: Ron van Spanje, 184 Pkte., ?

Vinny von der Berkelwiese, 07-0532, gew. 27.04.07,

F: Hubert Terwey, 184 Pkte., ?

Rina vom Tiehook, 07-0649, gew. 15.05.07,

F: Barbara Rövekamp, 183 Pkte., sil

Danny v. H. Gastenveld, NHSB 2651943, gew. 16.04.07,

F: G. H. J. te Hofste, 182 Pkte., ?

H Z P - E R G E B N I S S E

Dennis v. H. Gastenveld, NHSB 2651942, gew. 16.04.07,
F: Erwin Thesing, 181 Pkte., sil

Flocke von der Brembecke, 07-0489, gew. 16.04.07,
F: Heinrich Dennighaus, 180 Pkte., ?

Quando vom Oberesch, 07-0396, gew. 04.04.07,
F: Robert Welker, 179 Pkte., ?

Vesta von der Berkelwiese, 07-0536, gew. 27.04.07,
F: Carlo Cramer, 179 Pkte., ?

Frieda von der Brembecke, 07-0490, gew. 16.04.07,
F: Dr. Ludger Wegener, 177 Pkte., ?

Emmi vom Grenzwall, 07-0783, gew. 05.07.07,
F: Konrad Icking Thering, 177 Pkte., sil

Vina von der Berkelwiese, 07-0533, gew. 27.04.07,
F: Karl Cramer, 172 Pkte., ?

Dieke v. H. Gastenveld, NHSB 2651946, gew. 16.04.07,
F: G. W. Geessink, 170 Pkte., ?

H Z P am 13.09.2008 bei Greven

Tonja vom Tecklenburger, 07-0409, gew. 15.04.07,
F: Recker Bernhard, 190 Pkte., fragl

Hexe vom Kusenhorst, 07-0221, gew. 09.03.07,
F: Lothar Prein, 184 Pkte., fragl

Babsi von der Emsaue, 07-0907, gew. 14.10.07,
F: Sanderink Ursula, 181 Pkte., fragl

Pusckhin von der Appelbecke, 07-0258, gew. 16.03.07,
F: Mahlkow Martin, 180 Pkte., fragl

Esta vom Vechtetal, 06-0899, gew. 17.10.06,
F: Wöstmann, 180 Pkte., fragl

Borat vom Zwischenberger Moor, 07-0300,
gew. 22.03.07, F: Lammers Rita, 178 Pkte., sil

H Z P am 14.09.2008 bei Warendorf

Gonzo vom Heidesee, 06-0851, gew. 02.10.06,
F: Wösthoff Tanja, 190 Pkte., fragl

Cara von der Pixelerheide, 06-1043, gew. 12.12.06,
F: Sagemüller Heinrich, 188 Pkte., fragl

Quinn vom Schwarzen Moor, 07-0234, gew. 12.03.07,
F: Westermann Josef, 187 Pkte., fragl

Edda vom Velsingrund, 07-0511, gew. 20.04.07,
F: Heuling Heinz-Josef, 187 Pkte., fragl

Casper von der Pixelerheide, 06-1040, gew. 12.12.06,
F: Görges Klaus-Peter, 185 Pkte., sil

Gero vom Brockhauser Esch, 06-0973, gew. 11.11.06,
F: Lachhove Bernhard, 182 Pkte., fragl

Eiko vom Velsingrund, 07-0502, gew. 20.04.07,
F: Schulze Zumloh Robert, 179 Pkte., stumm

Aika von der Rehbrügge, 07-0525, gew. 01.05.07,
F: Gemmeke Franz, 175 Pkte., sil

Joker vom Schützenknapp, 07-0798, gew. 02.08.07,
F: Geismann Willi, 171 Pkte., fragl

Flora von der Lette, 06-0933, gew. 24.10.06,
F: Müller Johannes, 169 Pkte., fragl

Zappo Vom Eusternbach, 06-1019, gew. 05.12.06,
F: Kupfer Kerstin, 160 Pkte., fragl

Ingo von den Emswiesen, 06-0969, gew. 09.11.06,
F: Hanhart, 150 Pkte., fragl

Onko vom Hesselal, 07-0626, gew. 16.05.07,
F: Hirzbruch Otto, 0 Pkte., § 36 2 f beim verlorene suchen
im deckungsreichem Gewässer versagt

Onja vom Hesselal, 07-630, gew. 16.05.07,
F: Tippkötter Fr. Josef, 0 Pkte., § 36 1 bei Schussfestig-
keitsprüfung am Wasser, Wasser nicht angenommen

H Z P am 21.09.2008 bei Coesfeld

Esta vom Reckenberger Land, 07-0384, gew. 14.04.07,
F: Hinnemann Andre, 185 Pkte., fragl

China vom Heidesee, 06-0853, gew. 02.10.06,
F: Elsbernd Josef, 182 Pkte., fragl

Eika vom Grenzwall, 07-0782, gew. 05.07.07,
F: van der Giessen P. A., 181 Pkte., sil

Falco vom der Brembecke, 07-0487, gew. 16.04.07,
F: Gehling Jörg, 180 Pkte., fragl

Robert vom Tiehook, 07-0646, gew. 15.05.07,
F: Gerdes Bernd, 178 Pkte., fragl

Onko vom Hesselal, 07-0626, gew. 16.05.07,
F: Hirzbruch Otto, 0 Pkte., fragl, hochgradiger
Knautscher und Anscheider

LG WÜRTEMBERG-HOHENLOHE

H Z P o. Sp. am 13.09.2008 um Dörzbach

Argus vom Tauberggrund, 07-0552, gew. 30.04.07,
F: Egon Brand, Bad Mergentheim, 178 Pkte., fragl,
P1. o. r. doppelt

Franka von Wallbach, 07-0155, gew. 01.03.07,
F: Ralf Spitzer, Mosbach, 178 Pkte., fragl

Benito vom Kraichgau, 06-1081, gew. 21.12.06,
F: Alexander Trunk, Reckerstal, 178 Pkte., fragl,
P1. o. beidseitig doppel

Arco vom Wackelstein, 07-0036, gew. 05.02.07,
F: Uwe Morlok, Calw, 175 Pkte., sil

Alf vom Tauberggrund, 07-0550, gew. 30.04.07,
F: Wilfried Frank, Lauda Königshofen, 171 Pkte., fragl,
Zange

Ares vom Tauberggrund, 07-0551, gew. 30.04.07,
F: Rolf Scherer, Nitzenhausen, 169 Pkte., sil

Chapo vom Remseck, 07-0007, gew. 09.01.07,
F: Erwin Schober, Auenwald, 164 Pkte., fragl

Arko vom Heuberg, 07-0105, gew. 11.02.07,
F: Manfred Bader, Reutlingen, 156 Pkte., fragl

Babett von der Hochstross, 07-0569, gew. 30.04.07,
F: Hans-Joachim Müller, Besigheim, 125 Pkte., fragl,
§ 37/2/f Ente nicht gebracht

Bonny vom Kraichgau, 06-1082, gew. 21.12.06,
F: Jens Hey, Leingarten, 0 Pkte., fragl, § 36 1a Hund
nimmt Wasser nicht an

Asko vom Wackelstein, 07-0038, gew. 05.02.07,
F: Steffen Franke, Großdeinbach, 142 Pkte., fragl,
§ 37 (g) Ente gegriffen § 40 (4) gerupft u. angeschnitten

Birke vom oberen Donautal, 07-0055, gew. 29.01.07,
F: Werner Wolf, Murrhardt, 131 Pkte., fragl, § 40 Abs. 4
hochgradiger Knautscher

Assi vom Weiherberg, 06-1030, gew. 03.12.06,
F: Günter Riepold, Heroldstatt, 114 Pkte., fragl, § 43/2
Scheu vor lebenden Ente, P1. o. l. doppel, Scheu vor Wild

Aika vom Taubergrund, 07-0554, gew. 30.04.07,
F: Manuel Herrmann, Bad Mergentheim, 10 Pkte., fragl,
Hundeführer bricht die Prüfung ab und verlässt die
Prüfung

HZP o. Sp. am 20.09.2008 um Aldingen

Anka vom Wackelstein, 07-0040, gew. 05.02.07,
F: Walter Großmann, Keltern-Niebelsbach, 181 Pkte., fragl

Bessy vom oberen Donautal, 07-0056, gew. 29.01.07,
F: Klaus Pflieger, Ehningen, 180 Pkte., fragl

Asko vom Heuberg, 07-0106, gew. 11.02.07,
F: Ursula Lohner, Balingen, 179 Pkte., fragl

Aiko von der Silberburg, 07-0515, gew. 21.04.07,
F: Johannes Ritzi, Tengen, 177 Pkte., fragl, Einhoder

Brisco vom oberen Donautal, 07-0054, gew. 29.01.07,
F: Otto Benzinger, Ehningen, 177 Pkte., fragl

Back vom oberen Donautal, 07-0053, gew. 29.01.07,
F: Martin Schnee, Denkingen, 172 Pkte., fragl

Arno vom Wackelstein, 07-0039, gew. 05.02.07,
F: Uwe Federolf, Wildberg, 145 Pkte., fragl

Aika vom Heuberg, 07-0109, gew. 11.02.07,
F: Adrian Thoma, Böbikon, 132 Pkte., fragl, § 36 b Hund
bringt Ente nicht selbständig

Birko vom oberen Donautal, 07-0051, gew. 29.01.07,
F: Adrian Wendel, Döttingen, 130 Pkte., fragl, § 36 f,
Hund bringt Ente nicht

Bonny von Lindern-Nord, 06-1017, gew. 06.12.06,
F: Hans-Joachim Häberle, Dunningen, 130 Pkte., fragl, §
36 b Hund bringt Ente nicht selbständig

Akim von der Silberburg, 07-0512, gew. 21.04.07,
F: Rudolf Riester, Inzigkofen, 0 Pkte., fragl, § 36 a Hund
nimmt Wasser nicht an

Aika von der Silberburg, 07-0519, gew. 21.04.07,
F: Rolf Seegis, Albstadt, 0 Pkte., fragl, § 36 a Hund
nimmt Wasser nicht an

Biggi vom Kraichgau, 06-1083, gew. 21.12.06,
F: Michael Raible, Vollmaringen, 0 Pkte., fragl, § 36 a
Hund nimmt Wasser nicht an

HZP o. Sp. am 28.09.2008 um Assamstadt

Asko vom Wackelstein, 07-0038, gew. 05.02.07
F: Steffen Franke, Großdeinbach, 177 Pkte., fragl

Bonny von Lindern-Nord, 06-1017, gew. 06.12.06,
F: Hans-Joachim Häberle, Dunningen, 161 Pkte., fragl

Aika vom Heuberg, 07-0109, gew. 11.02.07
F: Adrian Thoma, Böbikon, 130 Pkte., fragl

Birko vom oberen Donautal, 07-0051, gew. 29.01.07
F: Adrian Wendel, Döttingen, 96 Pkte., fragl, § 36 f, Abs. 1
(C) bringt Ente nicht

Birke vom oberen Donautal, 07-0055, gew. 29.01.07
F: Werner Wolf, Murrhardt, 117 Pkte., fragl,
§ 37 Abs. 1 (g) bringt Ente nach Stöbern nicht

ANDERE PRÜFUNGSVEREINE

JAGDGEBRAUCHSHUNDEVEREIN OBERLÄNDER

HZP am 20.09.2008 bei Linkenheim

Cosima vom Braunberg, 07-0313, gew. 09.03.07,
F: Ralf Bürkel, Teningen, 180 Pkt., ?

Petja von der Appelbecke, 07-0256, gew. 16.03.07,
F: Margit Imhof, Schonach, 172 Pkt., sil

Alex vom Wackelstein, 07-0033, gew. 05.02.07,
F: Michael Oesterle, Dettenheim, 171 Pkt., ?

Asko von der Silberburg, 07-0516, gew. 21.04.07,
F: Stephanie Kerger, Reutlingen, n.b., bringt Ente nicht

KREISJÄGERSCHAFT LÜBECK

HZP o. Sp. am 07.09.2008 um Lübeck

Blitz vom Sereetzerfeld, 07-0230, gew. 15.03.07,
F: Theodor Schnitzler, Plön, 184 Pkte., fragl

Jago vom Meinershof, 06-0878, gew. 06.10.06,
F: Hans-Jörg Lücking, Lübeck, 182 Pkte., fragl

Quecke vom Eulenfelsen, 07-0721, gew. 11.06.07,
F: Lucas Schumacher, Dahmker, 180 Pkte., fragl

Aspe von der Klarhorst, 07-0081, gew. 14.02.07,
F: Ulrich Pabst, Ahrensböck, 180 Pkte., fragl

Ben vom Tress-See, 07-0371, gew. 07.04.07,
F: Anne Schwedt, Lübeck, 101 Pkte., fragl,
§ 36 (1) Abs. b Hund brachte Ente nicht selbständig

Bonny vom Sereetzerfeld, 07-0232, gew. 15.03.07,
F: Ulrich Pabst, Ahrensböck, 20 Pkte., fragl,
§ 36 (1) Abs. a Hund nahm das Wasser nicht an

H Z P - E R G E B N I S S E

Queen vom Eulenfelsen, 07-0714, gew. 11.06.07,
F: Manfred Schumacher, Schwarzenbek, 0 Pkte., fragl,
§ 36 (2) Abs. f Hund brachte Ente nicht selbständig
Bea vom Sereetzerfeld, 07-0231, gew. 15.03.07,
F: Elena Kruse, Lenste, 20 Pkte., fragl,
§ 36 (2) Abs. f Hund brachte Ente nicht selbständig

Anke vom Rehfallenhorst, 07-0184, gew. 06.03.07,
F: Jan Iding, Braak, 135 Pkte., spl, § 36 (2) Abs. f Hund
brachte Ente nicht selbständig

NORDFRÄNKISCHE JGV

HZP m. Spur am 20.9.2008 in Mitwitz
Alma vom Burgstall, 07-0046, gew. 20.02.07,
F: Bernhard Kreisl, 224 Pkte.

V G P - E R G E B N I S S E

LANDESGRUPPE ANHALT- SACHSEN-THÜRINGEN

VGP ÜF am 27./28.09.2008 um Belgershain
Nelly vom Rauschenbusch, 06-0402, gew. 15.04.06,
F: Sven Kneisel, Oelzschau, I., 322 Pkte.
Nele vom Rauschenbusch, 06-0401, gew. 15.04.06,
F: H. Jürgen Dietze, Rötha, I., 308 Pkte.
Nina vom Rauschenbusch, 06-0403, gew. 15.04.06,
F: Petra Kunze, Großpösna, III., 266 Pkte., lt.
Bella aus der Wassertruhe, 06-0541, gew. 05.05.06,
F: Udo Wolf, Kleinbeucha, n.b., § 44 Nichtbringen Kanin.

VGP ÜF am 04./05.10.08 um Triebes
Basko von der Pixelerheide, 05-0583, gew. 21.05.05,
F: Dr. Johannes Ludwig, Klainmachnow, III., 273 Pkte., lt.
Natter vom Rauschenbusch, 06-0400, gew. 15.04.06,
F: Renate Klauß, Großpösna, III., 254 Pkte., lt.
Yonas vom Eusternbach, 06-0172, gew. 24.02.06,
F: Andreas Witt, Rackwitz, n.b., § 83 b 2, lt.

VGP ÜF am 11./12.10.2008 um Sangerhausen
Birko von der Unstrutau, 05-0699, gew. 05.07.2005,
F: Eckhard Brandt, Weischütz, II., 292 Pkte., lt.
Afrieke vom Neuseenland, 06-0006, gew. 04.01.06,
F: Dr. Uwe Horn, Rottleben, III., 289 Pkte.
Nora vom Rauschenbusch, 06-0405, gew. 15.04.06,
F: Michael Kröhn, Zeulenroda, n.b., § 35 § 36 § 71, lt.

LG WATERKANT

VGP (ÜF) am 04./05.10.08 um Aurich
Rieke vom Immegahof, 07-0683, gew. 26.05.07,
F: Jürgen Wrobel, 346 Pkte., I., fragl
Asko vom Moorteich, 06-1034, gew. 09.12.06,
F: Heinz Aden, 332 Pkte., I., fragl
Einstein vom Hause Hessling, 06-0706, gew. 01.06.06,
F: Hans-Ulrich Kinscher, 328 Pkte., I., fragl
Tasso vom Schaumburger Wald, 07-0482,
gew. 26.04.06, F: Hermann Hasseler, 325 Pkte., II., fragl
Baisha vom Zwischenberger Moor, 07-0303,
gew. 22.03.07, F: Kerstin Peters, 314 Pkte., II., fragl
Chip Eben-Ezer, 9161/06, gew. 10.04.06,
F: Johann Stamm, 298 Pkte., III., fragl
Chiva vom Burgring, 07-0657, gew. 29.03.07,
F: Rainer Schöttler, 268 Pkte., III., fragl

SONSTIGE PRÜFUNGSVEREINE

KREISJÄGERSCHAFT LÜBECK

VGP TF am 25./26.10.2008 um Lübeck
Dachs von der Pickhütte, 05-0941, gew. 15.11.05,
F: Karl-Ernst Klaene, Patzig, III., 273 Pkte.
Birko von Lubbetyn, 06-0482, gew. 25.04.06,
F: Volker Laskowsky, Bad Malente, n.b., § 45
Anschneider

V P S - E R G E B N I S S E

LANDESGRUPPE WESTFALEN-LIPPE

VPS am 20./21.09.2008 um Medebach
Jago vom Windknollen, 05-0293, gew. 24.03.05,
F: Volker Kleinhaus, Twistetal-Niederwaroldern,
III./165 Pkte.

Daggi vom Orlatal, 05-0230, gew. 10.03.2005,
F: Josef Schulte, Schmallenberg, § 82, Versagen beim
Verhalten auf dem Stand

KLUB FÜR LANGHAARIGE VORSTEHUNDE – TSCHECHISCHE REPUBLIK

EINLADUNG

**XI. ZUCHTSCHAU FÜR DEUTSCH LANGHAAR,
KLEINE MÜNSTERLÄNDER UND GROSSE MÜNSTERLÄNDER**

mit Titeln: CAJC, CAC, BOB, BIS, Klubssieger 2009

in Prag am 30. Mai 2009 · Nennschluss: 30. April 2009

Informationen und Anmeldungen:

Ing. Lenka Fialová, Milence 64, CZ-34022 Nýrsko, E-Mail: svatoborsky.revir@seznam.cz

ERWARTETE WÜRFE

LG HANNOVER-BRAUNSCHWEIG

Zwinger vom Fienerland

aus: Eika vom Lopautal, 04-0600

nach: Boris von der Westerloh-Mühle, 00-0294

Züchter: Torsten Schulz, Heinigtenweg 7, 39307
Parchen, Tel. 039345/252

Zwinger von der Klein Santerleber-Höhe

aus: Diehra von der Klein Santerleber-Höhe,
01-0239

nach: Enno vom Grenzwall, 07-0778

Züchter: Ulrich Kaatz, Am Sportplatz 20, 39343
Schackensleben, Tel. 0160/6393353

LG NORDBAYERN

B-Wurf von der Zell

aus: Cora vom Silbortal, 02-0755

nach: Treff von der Innleit'n, 03-0717

Wurftermin: Mitte Februar

Züchter: Franz Frey, Zellweg 4a, 92540 Altendorf,
Tel. 09675/370

G-Wurf vom Silbortal

aus: Cira vom Silbortal, 02-0753

nach: Artan von der Roßweide, 05-0337

Wurftermin: Mitte Februar 2009

Züchter: Franz Riepl, Kraibergerstr. 22a, 85055
Ingolstadt-Etting, Tel. 0841/390213

C-Wurf vom Steinhügl

aus: Fee vom Rettenbach, 02-0294

nach: Artan von der Roßweide, 05-0337

Wurftermin: Mitte Februar 2009

Züchter: Hans-Norbert Dirscherl, Am Steinhügl 2,
93492 Treffelstein, Tel. 09673/1688 oder 329

A-Wurf vom Kelsbachtal

aus: Chilla vom Silbortal, 02-0752

nach: Flott vom Federbachsee, 01-0374

Wurftermin: Anfang März 2009

Züchter: Josef Lindermeier, Hadrianstr. 16, 85104
Pförring, Tel. 08403/31350

C-Wurf vom Weiherberg

aus: Torra von der Fischerpoint, 02-0111

nach: Ferro von den Kaiserbergen, 03-0637

Wurftermin: Mitte März

Züchter: Jürgen Michel, Weiherberg 9, 97283
Riedenheim, Tel. 09338/993646

E-Wurf von der Langen Meile

aus: Anka von der Langen Meile, 05-0302

nach: Asko vom Schwarzachtal, 01-0450

Wurftermin: Mitte März

Züchter: Adolf Bürger, Tiefenstümmig 20, 91330
Eggolsheim, Tel. 09545/1410

F-Wurf von der Weisach

aus: Mona vom Erlengrund, 04-1144

nach: Treff von der Innleit'n, 03-0717

Wurftermin: Mitte März

Züchter: Markus Richter, Weinbergstr. 1, 91481
Münchsteinach, Tel. 09166/996444

G-Wurf vom Wildbach

aus: Bunda vom Wildbach, 01-0985

nach: Flott vom Federbachsee, 01-0374

Wurftermin: Ende März

ERWARTETE WÜRFE

Züchter: Karl-Heinz Schwinger, Frankenberg 13,
93179 Brennbere, Tel. 09484/1235

LG OSNABRÜCK

S-Wurf vom Eulenfelsen

aus: Jana vom Eulenfelsen, 02-0220

nach: Enno vom Hülskamp, 04-0141

Wurftermin: Ende März 2009

Züchter: Rudolf Bußmann, Kösterkamp 34,
48496 Hopsten-Halverde, Tel. 05457/1770 oder
0171/8597066

K-Wurf vom Elsetal

aus: Finja vom Elsetal, 03-0690

nach: Arthus aus der Wolfskammer, 06-0254

Wurftermin: Ende März 2009

Züchter: Heinrich Efken, Untere Papenbreite 6b,
49326 Melle, Tel. 05422/45259 oder
0160/99216315

M-Wurf vom Forstweg

aus: Dora vom Schlangenweg, 07-0558

nach: Isko vom Kiefernwalde, 06-0091

Wurftermin: Ende März 2009

Züchter: Klaus Krämer, Neuholthausener Str. 15,
49811 Lingen, Tel. 0591/66621 oder
0171/6988707

P-Wurf vom Buchenberg

aus: Hexe vom Eulenfelsen, 01-0246

nach: Isko vom Kiefernwalde, 06-0091

Wurftermin: Ende März 2009

Züchter: Helmut Lammers, Zum Rott 5, 49586
Merzen, Tel. 05466/337 oder 0172/5261066

L-Wurf vom Lehener Buchenbusch

aus: Eyra vom Lehener Buchenbusch, 01-0754

nach: Iros vom Kiefernwalde, 06-0092

Wurftermin: Mitte April 2009

Züchter: Wilfried Busch, Münsterstraße 282,
49479 Ibbenbüren, Tel. 05451/13441 oder
0172/5800538

L-Wurf vom Sand

aus: Anka vom Halbwinnensbruch, 02-0159

nach: Rocco vom Schaumburger Wald, 02-0237

Wurftermin: Ende März 2009

Züchter: Josef Passe, Beestener Straße 36 A,
49832 Freren, Tel. 05902/999888

A-Wurf vom Extertal

aus: Esta vom Velsengrund, 07-0510

nach: Gonzo vom Heidese, 06-0852

Wurftermin: Mitte März 2009

Züchter: Fritz Stille, Heinrich-Drake-Straße 24,
32699 Extertal-Silixen, Tel. 05751/958001

A-Wurf vom Schwedesdorf

aus: Baica vom Galenberg, 06-0456

nach: Joschka vom Buchenberg, 05-0783

voraussichtlicher Wurftermin: Anfang April 2009

Züchter: Arnhild Reinecke, Am Rundteil 13,
31867 Lauenau, Tel. 05043/1441

C-Wurf vom Falkenstein

aus: Yule vom Falkenstein, 01-0907

nach: Enno vom Hülskamp, 04-0141

Wurftermin: Mitte April 2009

Züchter: Klaus-Dieter Beck, Tulpenstraße 2,
49504 Lotte, Tel. 05404/2519 oder
0171/4709882

T-Wurf vom Eulenfelsen

aus: Asta vom Malerberg, 01-0556

nach: Ziro vom Falkenstein, 03-0907

Wurftermin: Mitte April 2009

Züchter: Rudolf Bußmann, Kösterkamp 34,
48496 Hopsten-Halverde, Tel. 05457/1770 oder
0171/8597066

LG RHEINLAND

A-Wurf vom Spielberg

aus: Grille vom Kusenhorst, 06-0168

nach: Ivan vom Bether Moor, 05-0817

Wurferwartung: Mitte Februar 2009

Züchter: Andre Kortenhorn, Büngener Allee 24,
46414 Rhede, Tel. 02872/981131

B-Wurf von der Falkenbeize

aus: Gesa vom Bolzplatz, 04-0550

nach: Ivan vom Bether Moor, 05-0817

Wurftermin: Ende März 2009

Züchter: Lothar Gennrich, Horst 3, 41836
Hückelhoven, Tel. 02433/526751 und
01639081436

D-Wurf vom Filzengraben

aus: Riccie vom Flachsberg, 01-0790

nach: Birko von der alten Ziegelei

Wurftermin: Ende März 2009

Züchter: P. J. Moll, Filzengraben 34, 50171
Kerpen, Tel. 02237/53422

LG SAAR-RHEIN-PFALZ

J-Wurf vom Pfälzer Hof

aus: Haifa vom Pfälzer Hof, 06-0560

nach: Ugero vom Flachsberg, 03-0584

Wurftermin: Anfang März 2009



Foto: Ludwig Wagner

Züchter: Thomas Kösch, Am Dinkelfeld 1, 66989 Höhrfröschchen, Tel. 06332/460 660

B-Wurf von der Teufelsburg

aus: Connie vom Römerlager, 04-1087
 nach: Ben vom Heiligenwald, 01-0705
 Wurftermin: Mitte März 2009
 Züchterin: Gertrud Buß, Landstr. 32b, 66802 Überherrn, Tel. 06836/5818

LG SCHLESWIG-HOLSTEIN

A-Wurf VON DE SWARTE DÜVEL

aus: Sitka vom Lehnberg
 nach: Anno vom Heideschloss
 Wurftermin: Ende März – Anfang April
 Züchter: Thomas Böttcher, 24351 Thumbby, Tel. 04352/956674

P-Wurf VON DER GIESELAU

aus: Hanka von der Gieselau
 nach: Harro vom Drebenholt
 Wurftermin: Ende Februar – Anfang März
 Züchter: Klaus-Jürgen Boljen, 25767 Albersdorf, Tel. 04835/7102

E-Wurf VOM VIÖLER-LAND

aus: Blanka vom Viöler-Land
 nach: Anno vom Heideschloss
 Wurftermin: Anfang März

Züchter: Karl Magnussen, 25884 Viöl, Tel. 04843/502 od. 280527

C-Wurf VOM GRIEBENSEE

aus: Bonnie von der Hohen Lieth
 nach: Isko vom Kiefernwalde
 Wurftermin: Mitte März
 Züchter: Sönke Hamann, 24582 Bisse, Tel. 0172/4371936

B-Wurf VOM REHFALKENHORST

aus: Yenny vom Rehfalkenhorst
 nach: Ulf vom Rehfalkenhorst
 Wurftermin: Ende März – Anfang April
 Züchter: Timm Kröger, 24848 Kropp, Tel. 04624/1239

Q-Wurf VOM DREBHOLT

aus: Binki vom Galenberg
 nach: Carlos von Wittenbek
 Wurftermin: Mitte März
 Züchter: Karl Heinz Sachau, 25855 Bollingstedt, Tel. 04625/7930

R-Wurf VOM DREBHOLT

aus: Hannah vom Drebenholt
 nach: Xanto vom Tress-See
 Wurftermin: Mitte – Ende März
 Züchter: Karl Heinz Sachau, 25855 Bollingstedt, Tel. 04625/7930

D-Wurf VOM TRESS-SEE

aus: Zenty vom Tress-See

nach: Harro vom Drebenholt

Wurftermin: Mitte April

Züchter: Christian Hollensen, 24991 Großsolt-Estrup, Tel. 04633/8114

B-Wurf VON DER GROSSEN BREITE

aus: Cindy vom Teutohang

nach: Anno vom Heideschloss

Wurftermin: Mitte – Ende April

Züchter: Hans-Heinrich Schmidt, 24857 Borgwedel, Tel. 04354/8501

LG SCHWABEN

A-Wurf „vom Mindelbogen“

aus: Donna vom Wildbach, 04-0567

nach: Tristan vom Fuchseck, 02-0693

Wurftermin: ca. 12. März 2009

Züchter: Raimund Glinkemann, Bahnhofstr. 23, 89362 Offingen, Tel. 08224/517

A-Wurf „vom Birkschöpfung“

aus: Cilli vom Schmuttertal, 06-0217

nach: Flott vom Federbachsee, 01-0374

Wurftermin: ca. 26. März 2009

Züchter: Theo Kessler, Sonnenhalde 14, 89186 Illerrieden, Tel. 07306/33400

B-Wurf „vom Gailberg“

aus: Cina vom Fürstfeld, 03-0779

nach: Tristan vom Fuchseck, 02-0693

Wurftermin: ca. 02. April 2009

Züchter: Dr. Johann Kondert, Am Kreut 5, 86450 Zusamzell, Tel. 08296/592

LG SÜDBAYERN

E-Wurf vom Achental

aus: Dana vom Achental, 05-1029

nach: Tasso von der Innleit'n, 03-0714

Voraussichtl. Wurftermin: 15. März 2009

Züchter: Rudolf Kreuz, Kirchenweg 7, 83224 Grassau, Tel. 08641/3714

D-Wurf vom Hexenwinkel

aus: Eischa von Aach, 03-0162

nach: Xanto aus der Wolfskammer, 04-0266

Voraussichtl. Wurftermin: März/April 2009

Züchter: Hans-Jürgen Hofbaur, Augsburg Str. 2, 86479 Horgau, Tel. 08294/804400

S-Wurf vom Paartal

aus: Nira vom Paartal, 03-0622

nach: Vicco vom Fuchseck, 06-0409

Voraussichtl. Wurftermin: April/Mai 2009

Züchter: Albert Hohenester, Strobenrieder Str. 13, 86579 Rachelsbach, Tel. 08443/487

B-Wurf vom Sandkrippenfeld

aus: Andra von Solo, 04-0593

nach: Haiko vom Windknollen, 01-0318

Voraussichtl. Wurftermin: April 2009

Züchter: Rudolf Sedlmeier, Senefelderstr. 17, 85276 Pfaffenhofen/Ilm, Tel. 08441/7865327

LG WATERKANT

M-Wurf vom Kiefernwalde

aus: Eika vom Kiefernwalde, 01-0795

nach: Jago vom Buchenberg, 05-0785

Wurftermin: Anfang März 2009

Züchter: Josef Germann, 49632 Essen i/O, Tel. 05434/1628

N-Wurf vom Kiefernwalde

aus: Herrskapets Diva vom Kiefernwalde, 08-7001

nach: Iros vom Kiefernwalde, 06-0092

Wurftermin: Mitte März 2009

Züchter: Josef Germann, 49632 Essen i/O, Tel. 05434/1628

E-Wurf vom Burging

aus: Cira vom Elberger Forst, 01-0541

nach: Amor vom Eichenkamp, 99-0922

Wurftermin: Mitte März 2009

Züchter: Eilert Meyer, Heckenweg 7, 26835 Brinkum, Tel. 04950/2147

LG WESTFALEN-LIPPE

H-Wurf vom Vechtetal

aus: Donna v. Kiefernwalde, 01-0360

Nach Gero v. Brockhauser Esch, 06-0973

Wurftermin: Ende Februar 2009

Züchter: Gregor Woestmann, Ramsberg 54, 48624 Schöppingen, Tel. 02555/737

A-Wurf von der Willoh

aus: Irma vom Schützenknapp, 06-0297

nach: Gero vom Brockhauser-Esch, 06-0973

Wurftermin: Anfang Februar 2009

Züchter: Christoph Sträter, Höringhausen 10, 59872 Meschede, Tel. 0170/2857432

A-Wurf vom Alten Amt

aus: Jule vom Obermoseltal, 06-0693

nach: Falko v. d. Wolfsstange, 04-0372

Wurftermin: Anfang März 2009

ERWARTETE WÜRFE

Züchter: Ernst Konrad Macke, Marsbruchstr. 60,
44287 Dortmund, Tel. 0231/456360 oder
0175/8235025

H-Wurf von der Pixelerheide

aus: Gesy vom Reiskamp, 02-0251
Nach: Gonzo vom Heidesee, 06-0851
Wurftermin: Anfang März 2009

Züchter: Gerd Meierzuherde, Pixelerstr. 26,
33442 Herzebrock-Clarholz, Tel. 05245/18573

B-Wurf v. Eusternbach

aus: Xindy v. Eusternbach, 05-0029
nach: Leroy v. Drebenholt, 04-0609
Wurftermin: Anfang März 2009
Züchter: Maria Südhoff, Am Eusternbach 197,
33378 Rheda-Wiedenbrück, Tel. 05242/55440

C-Wurf v. Heideplaggen

aus: Pira v. Königsbach, 04-0319
nach: Eiko v. Teutohang, 06-0956
Wurftermin: Anfang März 2009
Züchter: Werner Kraft, Sehlener Str. 29, 35285
Gemünden, Tel. 06456/1037

T-Wurf v. Tiehook

aus: Ambar, NHSB 2343634
nach: Eiko v. Teutohang, 06-0956
Wurftermin: Anfang März 2009
Züchter: Wilhelm Röwekamp, Temming 25,
48727 Billerbeck Beerlage, Tel. 02507/573997

A-Wurf v. Vor der Holte

aus: Jana v. Heeker-Eichengrund, 03-0233
nach: Borat v. Zwischenberger Moor, 07-0300
Wurftermin: Ende März 2009
Züchter: Ulrich Klose, Schumannweg 14, 33758
Schloß-Holte Suckenbrock, Tel. 05207/8183

B-Wurf v. d. Bärenhecke

aus: Caja v. Galgenberg, 04-0097
nach: Gero v. Brockhauser Esch, 06-0973
Wurftermin: Ende März 2009
Züchter: Martin Holler, Fotanestr. 13, 34596 Bad
Zwesten, Tel. 05626/1783 oder
0180/506034822377

C-Wurf v. Eusternbach

aus: Vera v. Eusternbach, 03-0472
nach: Don v. Münsterland, 05-0280
Wurftermin : Anfang April 2009
Züchter: Maria Südhoff, Am Eusternbach 197,
33378 Rheda-Wiedenbrück, Tel. 05242/55440

LG WÜRTTEMBERG HOHENLOHE

B-Wurf von der Waldfee

aus: Cindy von der Wolfshütte, 00-0936
nach: Ben vom Braunberg, 05-1037
Wurftermin: Ende März 2009
Züchter: Wolf-Dieter Spiegel, Kleine Gartenstr. 20,
71334 Waiblingen, Tel. 07151/508723 oder
0160/6028405

MITGLIEDERBEWEGUNGEN

LG ANHALT-SACHSEN-THÜRINGEN

Ausschlüsse:

Lucke Harald, H.-Cotta-Weg 1, 99706 Sondershausen
Maruschka Steffen Obertor 19, 99867 Gotha
Dr. Roßberg Hermann, Leutewitzer Str. 163, 01594 Riesa
Schulter Dieter, Hirtengasse 120, 06528 Lengefeld

Zugänge:

Albert Katja, Bad Berkaer Str. 9, 99438 Bad Berka/
Tannroda
Arndt-Keller Birgit, Schustergasse 2, 98673 Eisfeld
Gäbelein Jörg, Am Stadtpark 2, 07929 Saalburg/
Ebersdorf
Keller Carsten, Schustergasse 2, 98673 Eisfeld
Keil Christian, Lindenplatz 3, 06258 Schkopau
Lübbecke Norbert Grandweg 4, 38836 Huy OT Baders-
leben
Priedemann Mario, Mühlhäuser Str. 25, 37351
Dingelstädt

Setz-Nicklas Peter, Gebeser Str. 30, 99955 Herbsleben
Kirschmann Harald, Unterdorf 7, 06528 Sotterhausen

LG BADEN

Zugang:

Fritz Paul, Billfeldweg 8, 76474 Au am Rhein

LG BERLIN-BRANDENBURG

Ausschluss:

Neubauer Mirko, Elly-Heuss-Knapp-Str. 26, 12355 Berlin
Noack Steffen, Partwitzer Str. 10, 2979 Elsterheide-Bluno
Zugänge:
Dedow Peter, Chauseestr. 8, 39218 Schönebeck
Röhl Olaf, Prenzlauer Str. 20, 16244 Schorfheide/OT
Schönebeck

MITGLIEDERBEWEGUNGEN

LG HAMBURG-SÜDHOLSTEIN- MECKLENBURG-VORPOMMERN

Todesfall:

Schäfer Heinrich, Augustenhöh 2, 22761 Hamburg

Zugang:

Gurriss Christoph, Distelkoppel 14, 22869 Schenefeld

Löwner Jens, Gehmkow 24B, 17111 Sarow

Pralow Klaus, Roter Strumpf 14, 19406 Dabel

LG HANNOVER-BRAUNSCHWEIG

Zugänge:

Dickhut Jörg, Lohberg 19, 37170 Uslar OT Offensen

Dr. Flatt Harry, Wettmarer Str. 4, 30938 Burgwedel

Böning Manfred, Auf der Breite 3, 37136 Seeburg

Ludowig Carsten, Ilmenauweg 25, 30926 Seelze

Meier-Grünhagen, Jörg, Mühlenfeld 10, 31275

Lehrte/OT Ahlten

LG HESSEN

Zugänge:

Bachmeier Rüdiger, Carl-Bantzer-Weg 2, 35279 Neustadt

Hose Paul-Maurice, Richtweg 9, 34132 Kassel

Rother Marissa, Auf dem Kalk 1b, 35282 Rauschenberg

Todesfall:

Köhler Uwe Karl Rudolf, Gießener Str. 5, 35410 Hungen

LG NORDBAYERN

Zugänge:

Drummer Bernhard, Dietzhof 58, 91359 Leutenbach

Götz Hans, Stettiner Str. 8, 92249 Vilseck

Wilhelm Leander, Englmarsdorfer Str. 17, 84084

Mainburg

Todesfälle:

Zierer Georg, Böhmerstr. 13, 92693 Eslarn

Haag Hans, Hölderlinstr. 19, 85055 Ingolstadt

LG OSNABRÜCK

Todesfall:

Hausfeld Kurt, Quakenbrücker Str. 148, 49593

Bersenbrück

Zugang:

Wellensiek Erhard, Im Darfeld 11, 32257 Bünde

LG RHEINLAND

Ausschluss:

Käffler Ralf, Wilhelmstr. 31, 47198 Duisburg

Zugänge:

Bons Dieter, op de Kamp 32, 47638 Straelen

Drießen Manfred, Karstr. 20, 41334 Nettetal/Hinsbeck

Eufinger Jörg, Grüne Aue 10, 46049 Oberhausen

Klinzmann Rainer, Hartmannsweg 5, 46419 Isselburg

Kortenhorn Andre, Büngerner Allee 24, 46414 Rhede

Maasackers Jan, Molkereistr. 12, 47475 Kamp-Lintfort

Pauls Heiko, Rybniker Str. 9, 40627 Düsseldorf

Schlarb Frank, Werstener Dorfstr. 132, 40591 Düsseldorf

LG SCHLESWIG HOLSTEIN

Zugänge:

Kühl Frank, Am Radebrooksbach 31, 25355 Barmstedt

Hann Martin, Westerstraße 3, 24994 Weesby

LG SCHWABEN

Zugänge:

Frh. von Massenbach Wolfgang, Schloßstr. 24, 88481

Balzheim

Weber Franz, Engishausen 47, 87743 Egg a. d. Günz

Miller Jochen, Enhofenstr. 21, 88515 Wilflingen

Knecht Jens, Hölderlinstr. 36, 73635 Rudersburg

Vöhlinger Frieder, Grubenackerstr. 14, 88094

Oberteuringen

Todesfall:

Schey Josef, Alte Dorfstr. 8, 86405 Meitingen

LG SÜDBAYERN

Zugänge:

Endl Stefan, Duscherpoint 4, 94051 Hauzenberg

Moser Reinhold, Rucking 4, 94094 Roththalmünster

Scherer Michael, Ludwig-Heilmeyer-Str. 5, 84424 Isen

LG WATERKANT

Zugänge:

Becker Dirk, Addiggaster Weg 52 A, 26506 Norden

Bent Tido, Müller-Post-Ring 12, 26427 Esens

Coordes Stefan, Wieke 25 A, 26632 Ihlow

Danzer Gaby, Störtebekerstr. 9/11, 26571 Juist

Kesting Heinrich, Rajenstr. 88, 26810 Westoverledingen

Marken Helmut, Boßelstr. 53 A, 26629 Großefehn

Schierz Horst, Sanatoriumsstr. 4, 26607 Aurich

Schlüter Uwe, Spechtweg 72, 26639 Wiesmoor

Walter Reiner, Amselweg 15, 49767 Twist

LG WESTFALEN-LIPPE

Zugänge:

Kramer Lambertus, Beckumer Str. 40, 44581 Castrop-
Rauxel

Büning Maria, Ammeln 33a, 48683 Ahaus

Lippermann Andreas, Gröbblingen 58, 48231 Warendorf

Risthaus Ulrich, Tenderichstr. 2, 46284 Dorsten-Hervest-
Dorf

LG WÜRTEMBERG-HOHENLOHE

Zugänge:

Berner Steffen, Rosenstr. 31, 71116 Gärtringen

Herz Melissa, 1301 NW Meyers Butte Rd, USA 97753

Powell Butte, Oregon

Hill Kristine, 2161 30 Rd., USA 68626 Brainard, NE

Schmitt Stephan, Baarweg 7, 78647 Trossingen

Todesfall:

Hemmrich Werner, Lienhart-Beys-Str. 7, 97922 Lauda

VERBAND FÜR KLEINE MÜNSTERLÄNDER VORSTEHUNDE E.V. MITGLIED IM JGHV-VDH-F.C.I.

VORSTAND UND AUSSERORDENTLICHER VORSTAND

Präsident

Bernd-Dieter Jesinghausen, c/o Mentis Consulting,
Tristanstr. 5, 90461 Nürnberg, Tel. 0911/92970-10,
Fax 0911/92970-41, E-Mail: BD@mentis-consulting.de

Verbandsschatzmeister

Bernhard Lackhove, Merveldtstr. 18, 48231 Warendorf,
Tel. 02581/44046, Fax 02581/928699,
E-Mail: B.Lackhove@t-online.de,
Konto: 3603602100, BLZ 41262501,
Volksbank Ahlen-Sassenberg-Warendorf
IBAN DE 6341262501-3603602100, BIC GENO DEM 1AHL

Verbandszuchtwart

Josef Westermann, Goffineweg 4, 33442 Herzebrock,
Tel. 05245/5953,
E-Mail: westermann@kleine-muensterlaender.org

Vorsitzender der Zuchtkommission

Erwin Wallmann, Niederdorf 41, 49545 Tecklenburg,
Tel. 05455/7290,
E-Mail: wallmann@kleine-muensterlaender.org

Vorsitzender des Ehrenrates

Hans-Joachim Müller, Baumgartenweg 10, 74354 Besigheim,
Tel. 07143/5300, Fax 07143/93080,
E-Mail: hajomuellerottmarsheim@t-online.de

ARBEITSKREISE 2002

AK1 Organisationsentwicklung

Manfred Geisler, Finkenstr. 6, 84175 Gerzen,
Tel. 08744/8764, E-Mail: manfred.geisler@web.de

Leiter Projektgruppe IT

Heinz Lammers, Tulpenweg 6, 48165 Münster,
Tel. 02501/4064, Fax 0251/713392318,
E-Mail: klm-heinz.lammers@web.de

AK4 Qualitätssicherung in der Zucht

Karl Heinz Sachau, Am Steinwall 18, 24855 Bollingstedt,
Tel. 04625/181384, Fax 04625/181385,
E-Mail: Kalle.Sachau@t-online.de

AK4 Ausbildungs- und Prüfungswesen

Dietrich Berning, Provinzialstr. 24, 46499 Hamminkeln,
Tel. 02873/261, dienstl. und Fax 02873/1314,
E-Mail: dietrich_berning@t-online.de

AK5 Auslandskontakte

Dr. Jürgen Böhm, Hauptstr. 38, 39624 Messdorf,
Tel. 039083/70030, Fax 039083/909902,
E-Mail: semcon@t-online.de

Vizepräsident

Kai Beckmann, Chausseestr. 9, 39326 Angern,
Tel. 039363/4437, Fax 039363/356,
E-Mail: beckmann@klm-hb.de

Geschäfts- und Zuchtbuchführerin

Marion Hartung, Bergstr. 34, 74673 Mulfingen-Jagstberg,
Tel. 07938/9922394, Fax 07938/9922395,
E-Mail: hartung@kleine-muensterlaender.org
Konto 3603602107, BLZ 41262501,
Volksbank Ahlen-Sassenberg-Warendorf,
IBAN DE 6341262501-3603602107, BIC GENO DEM 1AHL

Pressewart und AK3 Öffentlichkeitsarbeit

Hans-Jürgen Heuser, Wiesenstr. 36, 57234 Wilsdorf-
Rudersdorf, Tel. 02737/91536, Fax 02737/97633,
E-Mail: klm.h.j.heuser@t-online.de

Zuchtrichterobmann

Richard Heinz, Surheimer Str. 27, 83395 Freilassing,
Tel. 08654/65245,
E-Mail: zuchtrichterobmann@kabelmail.de

Internet-Redakteurin

Anke Heßling, Strückhauser Str. 42, 26939 Ovelgönne,
Tel. 04480/928011,
E-Mail: anke.hessling@gmx.de

Webmaster

Sören Sachau, Am Steinwall 18, 24855 Bollingstedt,
Tel. 04625/1533,
E-Mail: webmaster@kleine-muensterlaender.org

Mitgliederverwaltung, Versand KLM-Heft

Jenny Melchior, Auf der Höhe 9, 52152 Steckenborn,
Tel. 02473/939869,
E-Mail: melchior@kleine-muensterlaender.org

Welpen-Vermittlungsstelle

Christa Förster, Bachstr. 56, 32423 Minden i. W.,
Tel. 0571/30254, Fax 0571/4051571
E-Mail: christafoerster@t-online.de

VERBANDSADRESSEN

1. VORSITZENDE DER LANDESGRUPPEN HOMEPAGE DER LANDESGRUPPEN

Peter Klauß, Fröbelstr. 30, 04463 Großpönsa,
Tel. 034297/41163
www.klm-vorstehtund.de

Fridolin Reinartz, Nagelschmiede 41, 79725 Laufenburg/
OT Grunholz, Tel. 07763/91383, Fax 07763/91385,
E-Mail reinartzfridolin@t-online.de
www.klm-baden.de

Michael Schmiedel, Schwarze Bahn 1, 16244 Schorfheide/
OT Eichhorst, Tel. 03335/797901,
E-Mail m.schmiedel@klm-bb.de
www.klm-bb.de

Peter Thomas, Am Alten See 31, 23899 Gudow,
Tel. 04547/449, Fax 04547/449,
E-Mail p.thomas.klm@t-online.de
www.klm-hh-mv.de

Kai Beckmann, Chausseestr. 9, 39326 Angern,
Tel. 039363/4437, Fax 039363/356,
E-Mail beckmann@klm-hb.de
www.klm-hb.de

Ernst-Heinrich Stock, Woogsdammweg 2, 64521 Groß-Gerau,
Tel. 06152/4383, Fax 06152/911856,
E-Mail Ernst-Heinrich.Stock@klm-hessen.de
www.klm-hessen.de

Gerhart Schaefer, Kernnather Str. 30, 92358 Seubersdorf/
OT Wiesing, Tel. 09497/6552, Fax 09497/6552
www.klm-nordbayern.de

Erwin Wallmann, Niederdorf 41, 49545 Tecklenburg,
Tel. 05455/7290,
E-Mail wallmann@kleine-muensterlaender.org
www.klm-os.de

LG-SCHATZMEISTER + BANKVERBINDUNGEN

ANHALT-SACHSEN-THÜRINGEN

Petra Kroehn, Fr.-Dietel-Str. 18, 07950 Zeulenroda-Triebes,
Tel. 036622/72754,
E-Mail Petra-Kroehn@t-online.de
Konto 83585, BLZ 83050000, Sparkasse Gera-Greiz

BADEN

Hubert Benz, Oberweierer-Hauptstr. 1, 77948 Friesenheim,
Tel. 07821/62679,
E-Mail benz@klm-baden.de
Konto 855200, BLZ 68290000, Volksbank Lahr

BERLIN-BRANDENBURG

Joachim Essow, Schwalbachstr. 48, 12305 Berlin,
Tel. 030/7462459, Fax 030/7462459,
E-Mail j.essow@klm-bb.de
Konto 3369221000, BLZ 10090000, Berliner Volksbank
IBAN 100900003369221000, BIC BEVODEBB

HAMBURG, SÜDHOLSTEIN UND MECKLENBURG/VORPOMMERN

Paul W. Howold, An der Trave 22, 23843 Bad Oldesloe-
Tel. 04531/84719,
E-Mail paul.howold@web.de
Konto 134945534, BLZ 21352240, Sparkasse Holstein

HANNOVER-BRAUNSCHWEIG

Günter Kuehne, Siedlung 14, 39221 Kleinmühlhingen,
Tel. 039291/40984, Fax 03928/401357,
E-Mail kuehne@klm-hb.de
Konto 381112594, BLZ 80055500, Sparkasse Elbe-Saale

HESSEN

Klaus-Dieter Schmandt, Neuhöfer Weg 9, 35415 Pohlheim,
Tel. 06403/67912, Fax 06403/969938,
E-Mail Klaus-Dieter.Schmandt@klm-hessen.de
Konto 242029000, BLZ 513 500 25, Sparkasse Gießen
IBAN DE 97513500250242029000, BIC HELADEF1GIE

NORDBAYERN

Gabriele Mohnke, Deckersberg 32, 91230 Happurg
Tel. 09151/5563, Fax 09151/5563
Konto 190482273, BLZ 76050101, Sparkasse Hersbruck

OSNABRÜCK

Richard Schneiders, Alte Str. 5, 49479 Ibbenbüren,
Tel. 05459/4237,
E-Mail: Richard.Schneiders@t-online.de
Konto 444479200, BLZ 40361906, Volksbank Ibbenbüren

VERBANDSADRESSEN

RHEINLAND

Dietrich Berning, Provinzialstr. 24, 46499 Hamminkeln,
Tel. 02873/261, Fax 02873/1314,
E-Mail dietrich_berning@t-online.de
www.kleine-münsterländer-rheinland.de

Martina Mueller-Laschet, Paulstr. 75, 52353 Düren,
Tel. 02421/200199, Fax 02421/200198,
E-Mail m.mueller-laschet@gmx.de
Konto 6502739016, BLZ 38260082, Volksbank Euskirchen e.G.
IBAN DE 55382600826502739016, BIC GENODED1EVB

SAAR-RHEIN-PFALZ

Ernst Zeimetz, Forsthaus 8, 56288 Kastellaun,
Tel. 06762/8225, Tel. m. 0171/6718995, Fax 06762/950302,
E-Mail ernst@zeimetz.de
www.klm-saar-rhein-pfalz.de

Petra Etges, Jahnstr. 18, 56753 Welling,
Tel. 0172/6541247, E-Mail petraetges@aol.com
Konto 426350, BLZ 54790000, Volksbank Speyer-Neustadt-
Hockenheim
IBAN DE 25547900000000426350, BIC GENODE61SPE

SCHLESWIG-HOLSTEIN

Karl-Heinz Sachau, Am Steinwall 18, 24855 Bollingstedt,
Tel. 04625/181384,
E-Mail kalle.sachau@t-online.de
www.klm-sh.de

Gert Beirow, Nierott 52, 24214 Gettorf,
Tel. 04346/7444, Fax 04346/7444
Konto 5802210, BLZ 21050170, Förde-Sparkasse, Filiale Gettorf
IBAN DE 38210501700005802210, BIC NOLADE21KIE

SCHWABEN

Uwe Banzhaf, Alleestraße 7, 89547 Gerstetten,
Tel. 07323/5511,
E-Mail: banzhaf@klm-schwaben.de
www.klm-schwaben.de

Ulrich Merkel, Carl-Martin-Weg 16, 73037 Göppingen
Tel. 07161/79679, Fax 07161/965204,
E-Mail merkel@klm-schwaben.de
Konto 227298004, BLZ 61060500, Volksbank Göppingen

SÜDBAYERN

Manfred Geisler, Finkenstr. 6, 84175 Gerzen,
Tel. 08744/8764, Tel. m. 0171/8933735,
E-Mail manfred.geisler@web.de
www.klm-suedbayern.de

Alban Märkl, Am Kellerberg 23, 84175 Gerzen,
Tel. 08744/1488,
E-Mail Alban.Maerkl@gmx.de
Konto 4576399, BLZ 74350000, Sparkasse Landshut

WATERKANT

Günter Martens, Haxtumer Ring 37, 26605 Aurich-Haxtum,
Tel. 04941/4552, Fax 04941/994308,
E-Mail G-Martens@t-online.de
www.klm-waterkant.de

Johann Heyen, Heidhörnweg 28, 26629 Grobfefehn,
Tel. 04943/4478, Fax 04943/4478,
E-Mail JHeyen.KLM@t-online.de
Konto 152007571, BLZ 28350000, Sparkasse Aurich-Norden

WESTFALEN-LIPPE

Dr. Christian Wenzel Scholz, Am Rullenweg 43, 48653 Coesfeld,
Tel. 02541/6996, Fax 02541/982070 PC,
E-Mail cwscholz@t-online.de
www.klm-westfalen-lippe.de

Werner Schneider, Sessendrup Weg 34, 48161 Münster-
Nienberge,
E-Mail dw.schneider@gmx.de
Konto 149018657, BLZ 40050150, Stadtparkasse Münster
IBAN DE 42400501500149018657, BIC WELADED1MST

WÜRTEMBERG-HOHENLOHE

Helmut Eschelbach, Heinrich-Gyr-Str. 39, 73733 Esslingen,
Tel. 0711/381801, Fax 0711/381801,
E-Mail helmut.eschelbach@t-online.de
www.klm-wueho.de

Heinz Henke, Erbgrabenweg 6, 70839 Gerlingen,
Tel. 07156/23816,
E-Mail heinzhenke@t-online.de
Konto 45116016, BLZ 60290110, Volksbank Rems
IBAN DE 45602901100045116016, BIC GENODES1VWN

VORSTAND

Präsident	Bernd-Dieter Jesinghausen, c/o Mentis Consulting, Tristanstr. 5, Deutschland, D-90461 Nürnberg, BD@mentis-consulting.de, 0049/(0)911/92970-10
Vizepräsident	Henrik Raee Andersen, Lunderodvej 82, Marup, Dänemark, DK-4340 Tølløse, elverdams@adslhome.dk, 0045/59186665
Vizepräsident	Cor Bottenheft, Beethovendreef 20, Niederlande, NL-3845 AS Harderwijk, c.bottenheft@caiway.nl, 0031/341415335
Geschäftsführer	Dr. Jürgen Böhm, Hauptstr. 38, Deutschland, D-39624 Messdorf, semcon@t-online.de, 0049/(0)39083/70030

MITGLIEDSVEREINE

Belgien	Vorsitzender: Johan Craeghs, Halstraat 18, B-3500 Heusden-Zolder, wbe.dezwartebeek@skynet.be, 0032/474/980845, www.kleinemunsterlander.be Ansprechpartnerin für Deutschland: Nanda Adriaansens, Heysterstraat 19 a, NL-6031 RA Nedenweert, nanda@kleinemunsterlander.be
Dänemark	Vorsitzender: Henrik Raee Andersen, Lunderodvej 82, Marup, DK-4340 Tølløse, elverdams@adslhome.dk, 0045/59186665, www.dmk-online.dk
Deutschland	Präsident: Bernd-Dieter Jesinghausen, c/o Mentis Consulting, Tristanstr. 5, D-90461 Nürnberg, BD@mentis-consulting.de, 0049/(0)911/92970-10, www.kleine-muensterlaender.org
Frankreich	Präsident: Alexandre Martel, 35 Rue des Courdriers, F-51230 Corroy, alexandre.martel@caramail.com, 0033/680213126, www.chien.com/CFML/ Ansprechpartner für Deutschland: Bernard Brenuchon, 1 route de Colmen, 57320 Filstroff, b.brenuchon-cfeml@orange.fr, 0033/387379105
Niederlande	Vorsitzender: Cor Bottenheft, Beethovendreef 20, NL-3845 AS Harderwijk, c.bottenheft@caiway.nl, 0031/341415335, www.heidewachtelvereniging.nl
Österreich	Präsident: Georg Bellowitsch, Schöneegg 198, A-8102 Semriach, g.bellowitsch@gmx.at, 0043/3127/88656, www.muensterlaender.info
Schweden	Prof. Dr. Anders Eriksson, Degernäs 142, S-90580 Urmeå, anders.eriksson@rmv.se, www.vorsteh.se
Schweiz	Präsident: Urs Hoppler, Schulstr. 11, CH-8965 Berikon, praesident@klm-muensterlaender.ch, 0041/566336017, www.klm-muensterlaender.ch
Tschechien	Präsident: Ing. Jiří Kec, 34194 Srní, 0042/420376599318 Ansprechpartner für Deutschland: Vizepräsident Petr Buba, Olesna 183, CZ-26901 Rakovník, petr.buba@atlas.cz, 0042/0313517877, www.ohardlouhosrsty.ic.cz
USA	Präsident: Bev Turner, 411 Fifth St., Yutan NE 68073 USA, rt65610@alltel.net, 001/402-625-2626, www.smallmunsterlander.org Auslandsbeauftragter: Tom McDonald, 1900 South 98th Street, Lincoln NE 68520 USA, TMcdon2482@aol.com

Impressum

Herausgeber: Verband für Kleine Münsterländer Vorstehunde e. V., Bergstraße 34, 74673 Muldingen

Druck: Firmengruppe APPL sellier druck GmbH, Angerstraße 54, 85354 Freising

Verantwortlich für den Inhalt: Hans-Jürgen Heuser, Wiesenstraße 36, 57234 Wilnsdorf-Rudersdorf, Tel. 0 27 37/9 15 36, Fax /9 76 33, E-Mail: klm.h-j.heuser@t-online.de. Gekennzeichnete Aufsätze geben die Meinung des Verfassers wieder.

Der Abdruck bedeutet keine Stellungnahme des Verbandes KLM e.V.. Alle Rechte vorbehalten, alle Angaben ohne Gewähr. Nachdruck sämtlicher Aufsätze nur mit Genehmigung der Schriftleitung, die sich vorbehält, die eingesandten Manuskripte, auch die namentlich gekennzeichneten, gegebenenfalls zu kürzen und zu überarbeiten.

Erscheinungsweise jeweils am 1. eines ungeraden Monats. Redaktionsschluss am 1. des Vormonats. Eingang bei Hans-Jürgen Heuser, Wiesenstraße 36, 57234 Wilnsdorf-Rudersdorf, Tel. 0 27 37/9 15 36, Fax 0 27 37/9 76 33, E-Mail: klm.h-j.heuser@t-online.de

Der Bezugspreis für das Mitteilungsblatt ist im Jahresbeitrag enthalten.

Bildnachweis: Titelbild: Hans Zysk

FREIZEIT
JAGEN
OUTDOOR

BECKER

...alles für draussen



ORIGINAL

Bundeswehr- Moleskin-Feldhose

100% Baumwolle
(Moleskin), viele
praktische Taschen,
robust und unempfindlich

Farbe:
steingrau-oliv

Größen: 23-28,
44-56, 96-110

jetzt ab **26,-**

3er-Set

jetzt ab **72,-**

Größen: 58-68

jetzt ab **30,-**

GRATIS

Katalog 2009

Jetzt anfordern!

☎ 0 26 82/31 40



Windbreaker Regenjacke mit Kapuze aus atmungsaktivem, wind- und wasserabweisendem Nylon.

Farben: schwarz, braun, woodland, desertstorm, oliv, nightcamo, beige.

Größen: S - XXL € **39,-**



Sonderpreis:

€ **99,-**

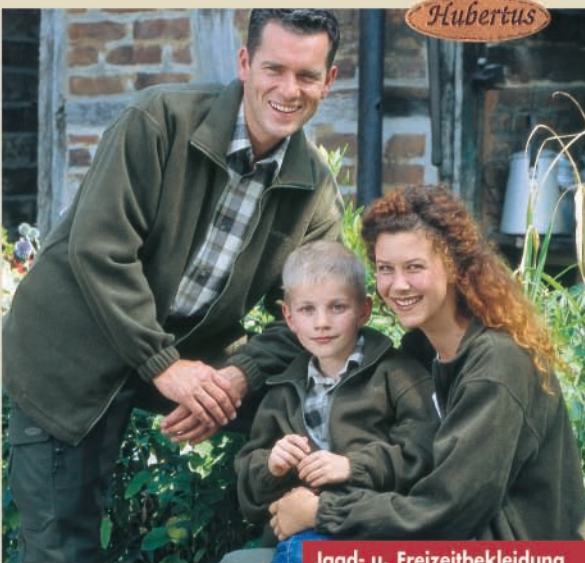
ORIGINAL

US Field-Jacket M65 Ein Klassiker zum Superpreis.

Farben: **nur oliv**, Größen: S - XXL € ~~117,-~~ jetzt € **99,-**

US Field-Jacket-Innenfutter

Extrem leicht und warm. Größen: S - XXL € **30,-**



Hubertus

Hubertus Fleece-Jacke

Farben: jagdgrün, Größen: S - XXXL

Auch für Kids Größen: 128-176

jetzt nur € **19,-**

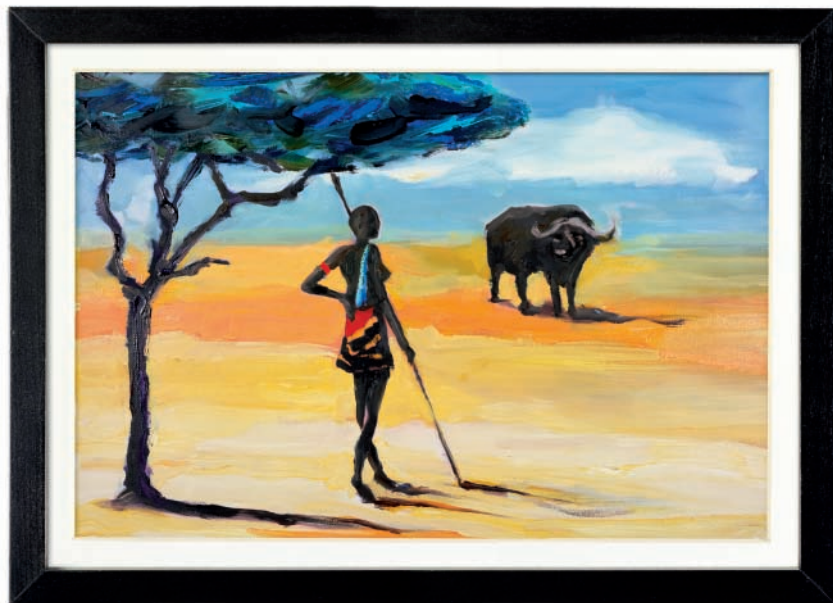
Jagd- u. Freizeitbekleidung
BECKER GmbH

Postf. 121 - 57574 Hamm/Sieg

Tel. 0 26 82/31 40

Fax 0 26 82/69 29

www.beckershop.de



BLICKFANG



1,1-4x24

„Klein, aber fein“ besticht das 1,1-4x24 der Zenith Linie mit außergewöhnlicher Brillanz, Farbtreue und hoher Auflösung, nicht nur den Jäger im heimischen Revier. Sowohl bei der Drückjagd auf Schwarzwild als auch bei der Safari auf Büffel unterstützt es den Jäger in idealer Weise. Durch sein großes Sehfeld (36 m/100 m) eignet sich das Modell für den schnellen Schuss auf flüchtiges Wild. Hier kann der Jäger beim Anschlag auf kurze Distanz beide Augen offen lassen und hat dadurch den größtmöglichen Überblick. Zusätzlich verfügt das Zielfernrohr über ein Absehen in der zweiten Bildebene, wodurch dieses beim Vergrößerungswechsel unverändert bleibt. Das kleine Schwarze – unser Blickfang!

SCHMIDT BENDER